

Locarno

# Lichtdurchflutete 3.5 Zimmer Attikawohnung an bevorzugter Lage in Locarno

Objektnummer: CH23267309



KAUFPREIS: 1.990.000 CHF • WOHNFLÄCHE: ca. 120 m<sup>2</sup> • ZIMMER: 3.5

Objektnummer: CH23267309 - 6600 Locarno

- Auf einen Blick
- Die Immobilie
- Grundrisse
- Ein erster Eindruck
- Ausstattung und Details
- Alles zum Standort
- Ansprechpartner

Objektnummer: CH23267309 - 6600 Locarno

## Auf einen Blick

Objektnummer	CH23267309	Kaufpreis	1.990.000 CHF
Wohnfläche	ca. 120 m <sup>2</sup>	Wohnung	Penthouse
Zimmer	3.5	Ausstattung	Terrasse, Gäste-WC
Badezimmer	3		
Baujahr	2019		
Stellplatz	1 x Tiefgarage, 40000 CHF (Verkauf)		

Objektnummer: CH23267309 - 6600 Locarno

## Die Immobilie





Objektnummer: CH23267309 - 6600 Locarno

## Die Immobilie



Objektnummer: CH23267309 - 6600 Locarno

## Die Immobilie





Objektnummer: CH23267309 - 6600 Locarno

## Die Immobilie



Objektnummer: CH23267309 - 6600 Locarno

## Die Immobilie





Objektnummer: CH23267309 - 6600 Locarno

## Die Immobilie



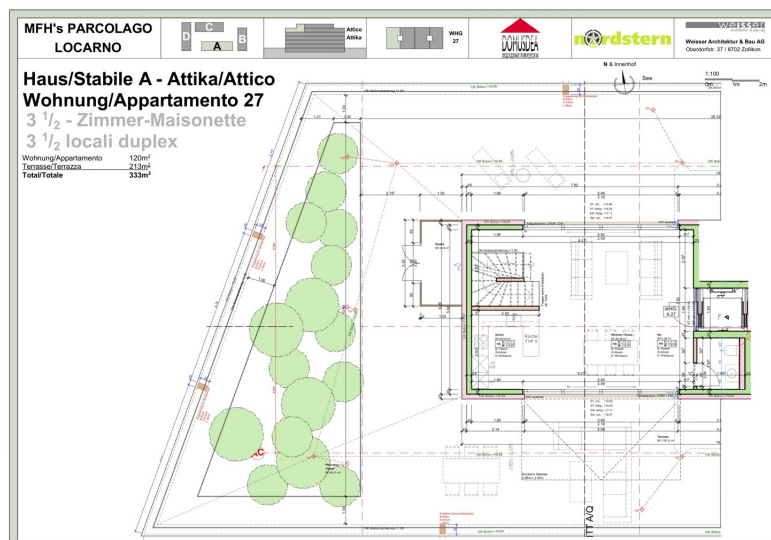
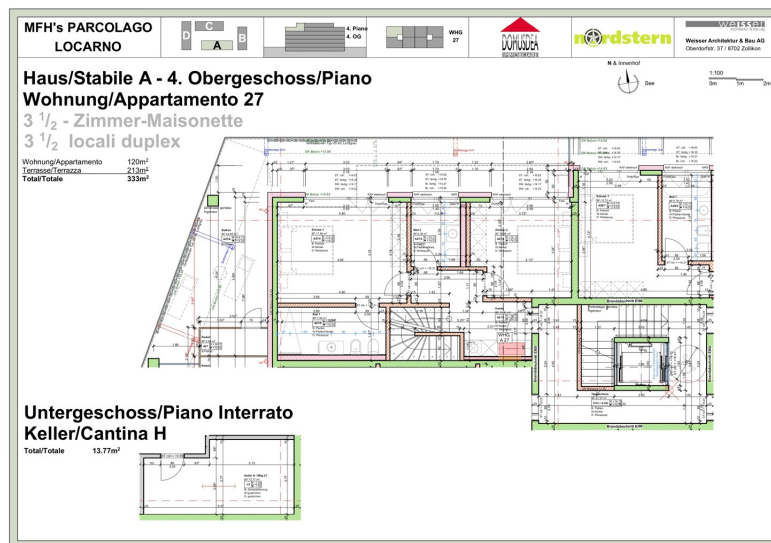
Objektnummer: CH23267309 - 6600 Locarno

## Die Immobilie



Objektnummer: CH23267309 - 6600 Locarno

## Grundrisse



Dieser Grundriss ist nicht maßstabsgetreu. Die Unterlagen wurden uns vom Auftraggeber zur Verfügung gestellt. Aus diesem Grund können wir nicht für die Richtigkeit der Angaben garantieren.



Objektnummer: CH23267309 - 6600 Locarno

## Ein erster Eindruck

Eine absolute Rarität, die das Herz von Freiluftfans höherschlagen lässt! Was diese Wohnung einzigartig macht, sind die grossen Aussenflächen. Die Maisonette-Wohnung verfügt über zwei riesige Terrassen, die dazu einladen, sich den persönlichen Outdoor-Wohnraum zu erfüllen. Hinzu kommt der hochwertige Innenausbau, der der Wohnung ein luxuriöses Ambiente verleiht und dem zukünftigen Besitzer maximalen Komfort bietet. Geheizt wird die Wohnung mit einem Heizsystem der neuesten Generation. Die Erd-Wärmepumpe sorgt im Winter für Wärme und im Sommer für Kühle. Dank der Fussbodenkühlung und der Dreifachverglasung der Fenster herrscht eine gleichbleibende Innentemperatur bei maximaler Energieeinsparung. Die 3.5-Zimmer-Maisonette-Attikawohnung ist im 4. und 5. Stock des Gebäudes A der Parcolago-Residenz angesiedelt. Die Fläche beträgt 120.00 m<sup>2</sup> plus 213.00 m<sup>2</sup> Terrasse. Im 4. Stock befinden sich der Eingangsbereich, zwei Schlafzimmer, ein Badezimmer mit Badewanne, ein Badezimmer mit Dusche sowie ein Balkon. Den Eingang per Lift finden Sie im 5. Stock, ausserdem ein Wohn-Esszimmer mit offener Küche, ein Gäste-WC und eine der riesigen Terrassen. Auf dieser Terrassen-Ebene befindet sich ausserdem ein grosses Reduit.

Objektnummer: CH23267309 - 6600 Locarno

## Ausstattung und Details

- Attikawohnung auf 2 Etagen direkt per Lift erreichbar
- sehr komfortabel und modern
- offene Küche
- sonnig und ruhig gelegen
- 2 sehr grosse Terrassen mit Blick auf den See und auf den schön angelegten Park der Wohnanlage
- 3 Nasszellen
- 2 Stellplätze in der Einstellhalle
- attraktive Lage für Golfer - direkt neben dem Golfplatz gelegen

Objektnummer: CH23267309 - 6600 Locarno

## Alles zum Standort

Von der Zentralschweiz ist Locarno mit dem Auto in ca. 2 Stunden über die Autobahn A2 erreichbar. Per Zug aus Nord-Europa und der nördlichen Schweiz erreicht man die Region Lago Maggiore über die direkten, internationalen Bahnlinien Basel-Mailand oder Zürich-Mailand mit dem Intercity und EuroCity. In Bellinzona ist ein Zugwechsel nach Locarno notwendig, falls keine direkten Verbindungen vorhanden sind. Die Wohnung befindet sich an zentraler Lage in Seenähe, im Grünen sowie unmittelbar neben dem Golfplatz.



Objektnummer: CH23267309 - 6600 Locarno

## Ansprechpartner

Weitere Informationen erhalten Sie über Ihren Ansprechpartner:

Carola Körfer

---

Pilatusstrasse 34 Luzern  
E-Mail: [luzern@von-poll.com](mailto:luzern@von-poll.com)

*To Disclaimer of von Poll Immobilien GmbH*

---

[www.von-poll.com](http://www.von-poll.com)