

Santa María del Camí – Mitte

# Zwei hochwertige Neubau-Residenzen in mit Pool und Blick in die Tramuntana in einzigartiger Lage in Santa Maria

Objektnummer: ES233744470



KAUFPREIS: 2.150.000 EUR • WOHNFLÄCHE: ca. 279,16 m<sup>2</sup> • ZIMMER: 4 • GRUNDSTÜCK: 190 m<sup>2</sup>

Objektnummer: ES233744470 - 07320 Santa María del Camí – Mitte

- Auf einen Blick
- Die Immobilie
- Auf einen Blick: Energiedaten
- Grundrisse
- Ein erster Eindruck
- Ausstattung und Details
- Alles zum Standort
- Weitere Informationen
- Ansprechpartner

Objektnummer: ES233744470 - 07320 Santa María del Camí – Mitte

## Auf einen Blick

Objektnummer	ES233744470	Kaufpreis	2.150.000 EUR
Wohnfläche	ca. 279,16 m <sup>2</sup>	Haus	Reihenhaus
Zimmer	4	Bauweise	Massiv
Schlafzimmer	3	Ausstattung	Terrasse, Schwimmbad, Kamin, Einbauküche
Badezimmer	2		
Stellplatz	1 x Garage		

Objektnummer: ES233744470 - 07320 Santa María del Camí – Mitte

## Auf einen Blick: Energiedaten

Heizungsart

Fußbodenheizung

Objektnummer: ES233744470 - 07320 Santa María del Camí – Mitte

## Die Immobilie





Objektnummer: ES233744470 - 07320 Santa María del Camí – Mitte

## Die Immobilie



Objektnummer: ES233744470 - 07320 Santa María del Camí – Mitte

## Die Immobilie





Objektnummer: ES233744470 - 07320 Santa María del Camí – Mitte

## Die Immobilie





Objektnummer: ES233744470 - 07320 Santa María del Camí – Mitte

## Die Immobilie



Objektnummer: ES233744470 - 07320 Santa María del Camí – Mitte

## Die Immobilie





Objektnummer: ES233744470 - 07320 Santa María del Camí – Mitte

## Die Immobilie



Objektnummer: ES233744470 - 07320 Santa María del Camí – Mitte

## Die Immobilie



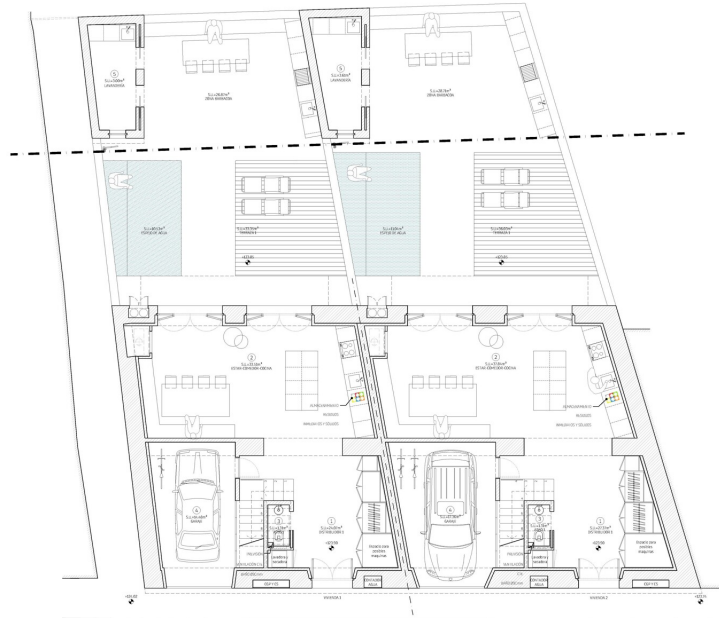


Objektnummer: ES233744470 - 07320 Santa María del Camí – Mitte

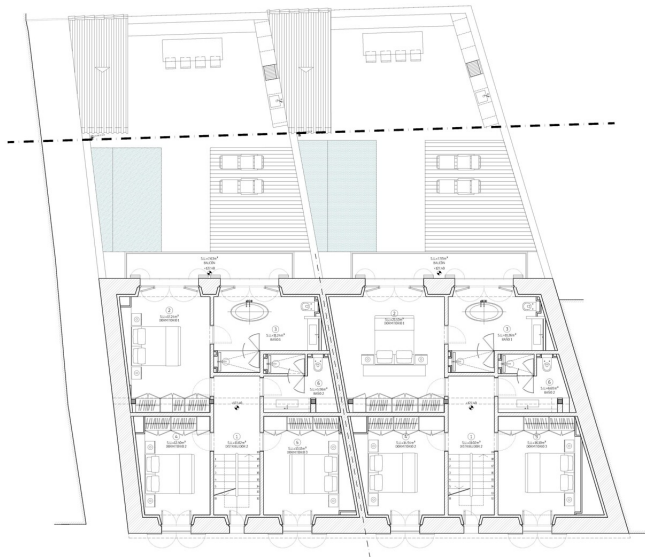
## Grundrisse

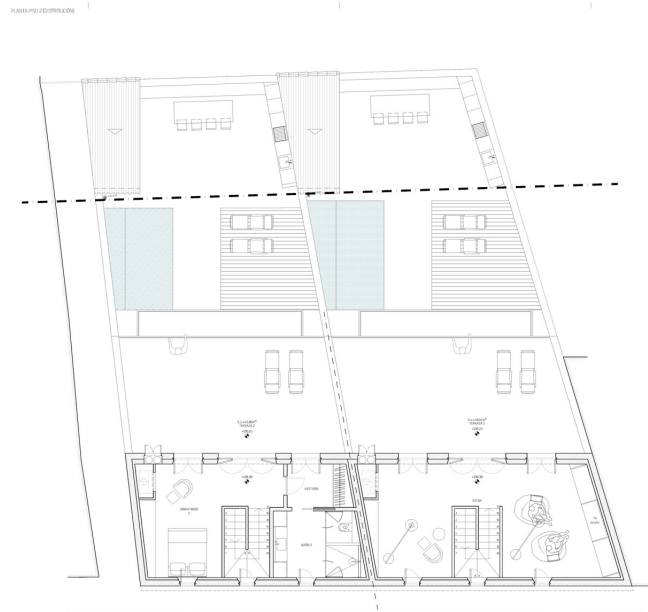


PLANKAM-VERTEILUNG



PLANKAM-VERTEILUNG





Dieser Grundriss ist nicht maßstabsgetreu. Die Unterlagen wurden uns vom Auftraggeber zur Verfügung gestellt. Aus diesem Grund können wir nicht für die Richtigkeit der Angaben garantieren.

Objektnummer: ES233744470 - 07320 Santa María del Camí – Mitte

## Ein erster Eindruck

Dieses einzigartige Projekt präsentiert zwei neue Dorfhäuser in einer ruhigen Gegend von Santa Maria. Die Fokussierung liegt auf offenen, lichtdurchfluteten Räumlichkeiten mit hohen Holzbalkendecken und großen Glastüren mit Metallrahmen, die höchste Qualitätsstandards für ein unvergleichliches Wohnerlebnis gewährleisten.

Die Immobilien erstrecken sich über drei Etagen und bieten eine private Garage, einen reizvollen Garten mit Pool sowie mehrere Terrassen mit Blick auf die Serra de Tramuntana. Die geschickte Verbindung von Architektur, Landschaft und Inneneinrichtung schafft ein harmonisches Gleichgewicht im gesamten Haus. Das Erdgeschoss beherbergt einen einladenden Eingangsbereich mit direktem Zugang zur offenen Küche und zum Essbereich. Von hier aus öffnet sich der Raum direkt nach draußen. Im ersten Stock befinden sich drei Schlafzimmer und zwei Bäder. Das Hauptschlafzimmer mit eigenem Bad bietet einen atemberaubenden Blick auf das Tramuntana-Gebirge und einen privaten Balkon. Das Highlight offenbart sich in der zweiten Etage mit einem großzügigen Wohnbereich samt Kamin und einer ca. 40 m<sup>2</sup> großen Dachterrasse mit einmaligem Panoramablick auf die Berge.

Das Ergebnis dieses außergewöhnlichen Projekts manifestiert sich in der perfekten Verschmelzung traditioneller mallorquinischer Architektur und modernem Design. Der Außenbereich besticht durch einen einladenden Innenhof mit Grünflächen, einen gemütlichen Essbereich im Freien und einen Pool.

Die Gesamtfläche beträgt ca. 254 m<sup>2</sup>, aufgeteilt in etwa 190 m<sup>2</sup> für das Interieur und ca. 64 m<sup>2</sup> für den Außenbereich. Weitere Ausstattungsmerkmale umfassen Strom- und Wasseranschluss, Steinböden im gesamten Haus, Holzböden in den Schlafzimmern, Fußbodenheizung und Klimaanlage.



Objektnummer: ES233744470 - 07320 Santa María del Camí – Mitte

## Ausstattung und Details

- Fußbodenheizung
- Klimaanlage
- Kamin
- Garten
- Swimmingpool
- Dachterrasse mit Panorama-Blick
- Garage

Objektnummer: ES233744470 - 07320 Santa María del Camí – Mitte

## Alles zum Standort

Santa Maria del Camí, ein malerisches Dorf im Herzen Mallorcas, vereint traditionellen Charme mit modernem Komfort. Bekannt für seine Weinproduktion und sein authentisches Ambiente, ist dieses Dorf ein begehrtes Ziel für Einheimische und Besucher gleichermaßen.

Die imposante Pfarrkirche, mit ihrem markanten Glockenturm, ist ein architektonisches Juwel, das die Geschichte des Dorfes widerspiegelt.

Ein Höhepunkt ist der lokale Wochenmarkt, der jeden Sonntag stattfindet und eine Fülle an frischen Produkten, handgefertigten Waren und lokalen Spezialitäten bietet.

Weinliebhaber sollten unbedingt die zahlreichen Weingüter in der Umgebung besuchen und die köstlichen lokalen Weine probieren. Die malerische Landschaft, geprägt von sanften Hügeln und Weinbergen, lädt zu entspannten Spaziergängen und Fahrradtouren ein.

Santa Maria del Camí ist auch ein idealer Ausgangspunkt für Ausflüge in die umliegende Natur. Die nahegelegenen Tramuntana-Berge bieten spektakuläre Wanderwege und atemberaubende Ausblicke auf die Insel.

Die zentrale Lage von Santa Maria del Camí, nur ca. 20 km von Palma entfernt, macht es zu einem attraktiven Wohnort für diejenigen, die die Ruhe des Dorflebens schätzen und dennoch die Annehmlichkeiten der Stadt in Reichweite haben möchten.

Objektnummer: ES233744470 - 07320 Santa María del Camí – Mitte

## Weitere Informationen

Grundsätzlich empfehlen wir, die baurechtliche Situation durch einen Fachanwalt prüfen zu lassen. Alle Angaben basieren ausschließlich auf den Informationen des Eigentümers bzw. Auftraggeber. Wir übernehmen keine Gewähr für die Vollständigkeit, Richtigkeit und Aktualität der Angaben. Die Courtage geht zu Lasten des Verkäufers. Die beim Kauf anfallenden Steuern, die Notar- und die Grundbuchkosten sind vom Käufer zu tragen.

Objektnummer: ES233744470 - 07320 Santa María del Camí – Mitte

## Ansprechpartner

Weitere Informationen erhalten Sie über Ihren Ansprechpartner:

Florian Waetzoldt

---

Placa Hostals 11, 07320 Santa Maria del Camí

Tel.: +34 871 - 201 945

E-Mail: [santamaria@von-poll.com](mailto:santamaria@von-poll.com)

*Zum Impressum der von Poll Immobilien GmbH*

---

[www.von-poll.com](http://www.von-poll.com)