

Berlin – Mitte

Außergewöhnliches Zuhause mit spektakulärem Ausblick auf das bekannteste Symbol der Stadt!

Objektnummer: 25136002



www.von-poll.com

MIETPREIS: 7.805 EUR • WOHNFLÄCHE: ca. 223 m² • ZIMMER: 4

Objektnummer: 25136002 - 10117 Berlin – Mitte

- Auf einen Blick
- Die Immobilie
- Auf einen Blick: Energiedaten
- Ein erster Eindruck
- Alles zum Standort
- Ansprechpartner

Objektnummer: 25136002 - 10117 Berlin – Mitte

Auf einen Blick

Objektnummer	25136002	Mietpreis	7.805 EUR
Wohnfläche	ca. 223 m ²	Wohnung	Penthouse
Etage	6	Modernisierung / Sanierung	2024
Zimmer	4	Bauweise	Massiv
Schlafzimmer	3	Ausstattung	Terrasse, Gäste-WC, Kamin, Balkon
Badezimmer	3		
Baujahr	2001		
Stellplatz	2 x Tiefgarage, 300 EUR (Miete)		

Objektnummer: 25136002 - 10117 Berlin – Mitte

Auf einen Blick: Energiedaten

Heizungsart	Fußbodenheizung	Energieausweis	KEIN
Befuerung	Fernwärme		

Objektnummer: 25136002 - 10117 Berlin – Mitte

Die Immobilie



Objektnummer: 25136002 - 10117 Berlin – Mitte

Die Immobilie



Objektnummer: 25136002 - 10117 Berlin – Mitte

Die Immobilie



Objektnummer: 25136002 - 10117 Berlin – Mitte

Die Immobilie



Objektnummer: 25136002 - 10117 Berlin – Mitte

Die Immobilie



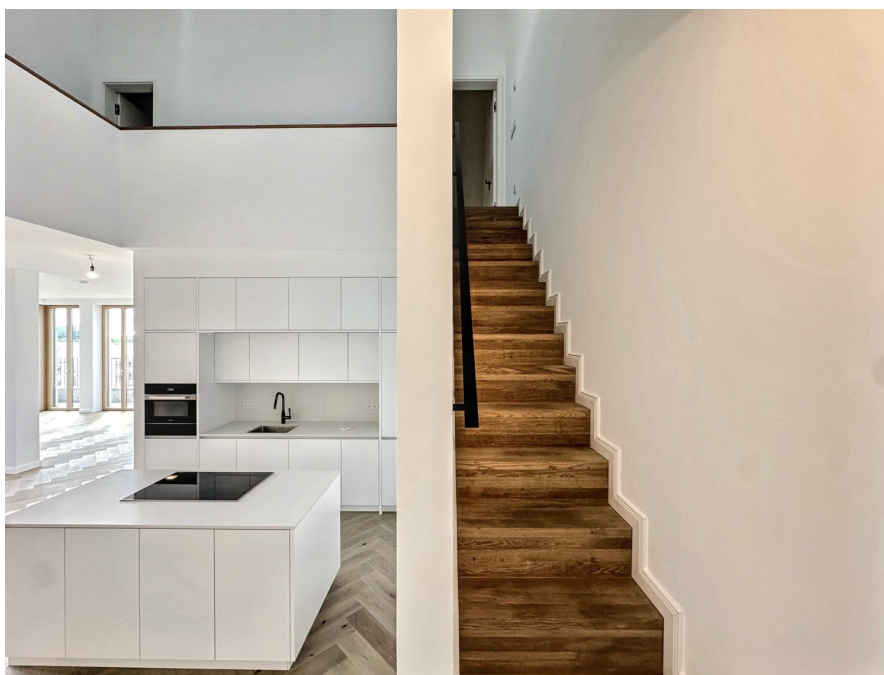
Objektnummer: 25136002 - 10117 Berlin – Mitte

Die Immobilie



Objektnummer: 25136002 - 10117 Berlin – Mitte

Die Immobilie



Objektnummer: 25136002 - 10117 Berlin – Mitte

Die Immobilie



Objektnummer: 25136002 - 10117 Berlin – Mitte

Die Immobilie



Objektnummer: 25136002 - 10117 Berlin – Mitte

Ein erster Eindruck

Dieses exklusive Maisonette-Penthouse erstreckt sich über ca. 225 m² und bietet vier großzügige Zimmer. Dank seines flexiblen Grundrisses ist die Immobilie sowohl für Wohnzwecke als auch für gewerbliche Nutzung bestens geeignet.

Beim Betreten der Wohnung gelangt man in den lichtdurchfluteten Wohnbereich mit bodentiefen Fenstern, einer offenen, voll ausgestatteten Einbauküche mit hochwertigen Miele-Geräten, einer Kochinsel und maßgefertigten Einbauschränken.

Im gesamten Wohn- und Schlafbereich wurde edles, gebeiztes Eichenholzparkett in stilvoller Fischgrätoptik verlegt. Der elegante Echtholzkamin schafft eine gemütliche Atmosphäre. Das luxuriöse Hauptbadezimmer en suite überzeugt mit einer freistehenden Badewanne, einer großzügigen Walk-in-Rainshower und exquisiten Sanitäranlagen von Vallone und Dornbracht. Ein weiteres Duschbad en suite mit Walk-in-Rainshower ergänzt den Komfort der Wohnung.

Ein herausragendes Highlight ist die beeindruckende Raumhöhe von ca. sechs Metern sowie die umlaufende Terrasse, die einen atemberaubenden Blick vom Brandenburger Tor bis hin zum Tiergarten ermöglicht. Die Wohnung verfügt über insgesamt drei Schlafzimmer: Zwei befinden sich auf der Hauptwohnebene, während das dritte Schlafzimmer mit Ankleide auf der Galerieebene viel Privatsphäre bietet.

Zusätzlichen Komfort bietet der Concierge-Service im Gebäude. Zudem besteht die Möglichkeit, einen Tiefgaragenstellplatz für 300,00 Euro monatlich anzumieten. Durch ihre repräsentative Lage und hochwertige Ausstattung ist die Wohnung ideal für exklusives Wohnen oder eine stilvolle gewerbliche Nutzung.

Objektnummer: 25136002 - 10117 Berlin – Mitte

Alles zum Standort

Der Pariser Platz gehört zu den exklusivsten Adressen Berlins und gilt als einer der bedeutendsten Plätze der Hauptstadt. Umgeben von renommierten Unternehmen, Institutionen und Botschaften, bietet diese erstklassige Lage eine einzigartige Verbindung aus Geschichte, Kultur und modernem Stadtleben.

Ebenso außergewöhnlich wie die Lage ist das Wohngefühl in diesem besonderen Gebäudekomplex. Hier genießt man einen stilvollen Rückzugsort mit atemberaubendem Blick über Berlin – auf das berühmte Hotel Adlon, die Quadriga des Brandenburger Tors und die weitläufigen Grünflächen des Tiergartens. In nur wenigen Gehminuten erreicht man den Reichstag, die Spree und die grüne Lunge der Stadt, den Tiergarten.

Die Umgebung bietet alles, was urbanes Leben ausmacht: exklusive Designerboutiquen, erstklassige Restaurants, charmante Cafés und ein breites kulturelles Angebot mit hochkarätigen Einrichtungen wie der Berliner Philharmonie, der Staatsoper Unter den Linden und dem Gendarmenmarkt. Für Shoppingliebhaber sind die LP12 Mall of Berlin, The Playce und das Sony Center fußläufig erreichbar und bieten vielfältige Einkaufsmöglichkeiten.

Auch kulinarisch lässt die Lage keine Wünsche offen. Nicht nur Hotelgäste können die luxuriösen Gaumenfreuden des Adlon genießen – ein Frühstück mit Champagner und exotischen Früchten ist der perfekte Start in den Tag. Wer die Natur liebt, kann den Sonnenuntergang auf dem Pariser Platz mit einem Cappuccino in der Hand erleben und die besondere Atmosphäre dieses einzigartigen Ortes auf sich wirken lassen.

Objektnummer: 25136002 - 10117 Berlin – Mitte

Ansprechpartner

Weitere Informationen erhalten Sie über Ihren Ansprechpartner:

Nicole Pötter

Französische Straße 14, 10117 Berlin

Tel.: +49 30 - 20 63 39 92 0

E-Mail: berlin.mitte@von-poll.com

Zum Impressum der von Poll Immobilien GmbH

www.von-poll.com