

München – Trudering

# Traumhafte Doppelhaushälfte mit durchdachtem Raumkonzept und exklusiver Ausstattung

Objektnummer: 25094013



[www.von-poll.com](http://www.von-poll.com)

**KAUFPREIS: 1.469.000 EUR • WOHNFLÄCHE: ca. 157,85 m<sup>2</sup> • ZIMMER: 6 • GRUNDSTÜCK: 185 m<sup>2</sup>**

Objektnummer: 25094013 - 81827 München – Trudering

- Auf einen Blick
- Die Immobilie
- Auf einen Blick: Energiedaten
- Grundrisse
- Ein erster Eindruck
- Ausstattung und Details
- Alles zum Standort
- Weitere Informationen
- Ansprechpartner

Objektnummer: 25094013 - 81827 München – Trudering

## Auf einen Blick

Objektnummer	25094013
Wohnfläche	ca. 157,85 m <sup>2</sup>
Dachform	Walmdach
Zimmer	6
Schlafzimmer	4
Badezimmer	3
Baujahr	2015
Stellplatz	1 x Carport, 1 x Garage

Kaufpreis	1.469.000 EUR
Haus	Doppelhaushälfte
Provision	Käuferprovision beträgt 3,57 % (inkl. MwSt.) des beurkundeten Kaufpreises
Bauweise	Massiv
Ausstattung	Terrasse, Gäste-WC, Garten/-mitbenutzung, Einbauküche, Balkon

Objektnummer: 25094013 - 81827 München – Trudering

## Auf einen Blick: Energiedaten

Heizungsart	Fussbodenheizung	Energieinformationen	VERBRAUCH
Wesentlicher Energieträger	Erdwärme	Endenergieverbrauch	17.91 kWh/m <sup>2</sup> a
Energieausweis gültig bis	17.06.2035	Energie-Effizienzklasse	A+
Befuerung	Erdwärme	Baujahr laut Energieausweis	2015

Objektnummer: 25094013 - 81827 München – Trudering

## Die Immobilie



Objektnummer: 25094013 - 81827 München – Trudering

## Die Immobilie



Objektnummer: 25094013 - 81827 München – Trudering

## Die Immobilie



Objektnummer: 25094013 - 81827 München – Trudering

## Die Immobilie





Objektnummer: 25094013 - 81827 München – Trudering

## Die Immobilie



Objektnummer: 25094013 - 81827 München – Trudering

## Die Immobilie



Objektnummer: 25094013 - 81827 München – Trudering

## Die Immobilie



Objektnummer: 25094013 - 81827 München – Trudering

## Die Immobilie



Objektnummer: 25094013 - 81827 München – Trudering

## Die Immobilie



Objektnummer: 25094013 - 81827 München – Trudering

## Die Immobilie



Objektnummer: 25094013 - 81827 München – Trudering

## Die Immobilie



Objektnummer: 25094013 - 81827 München – Trudering

## Die Immobilie

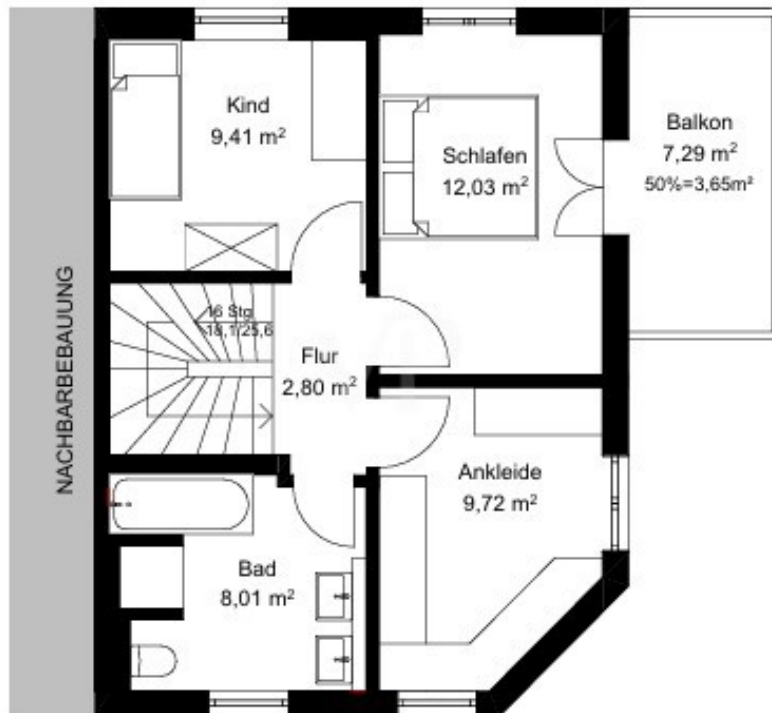


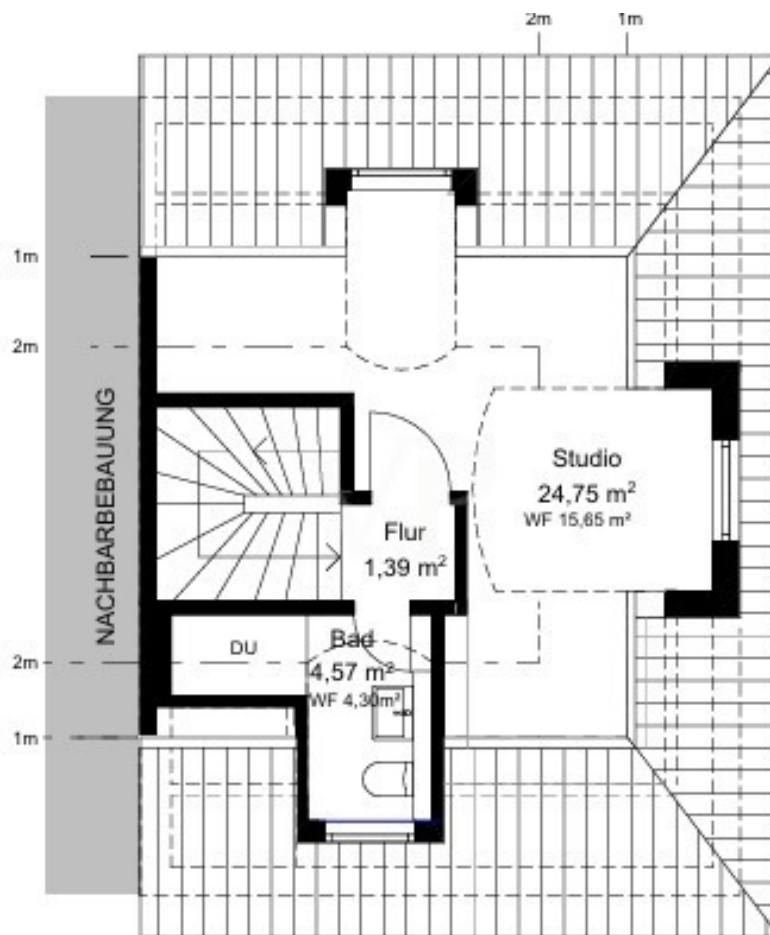


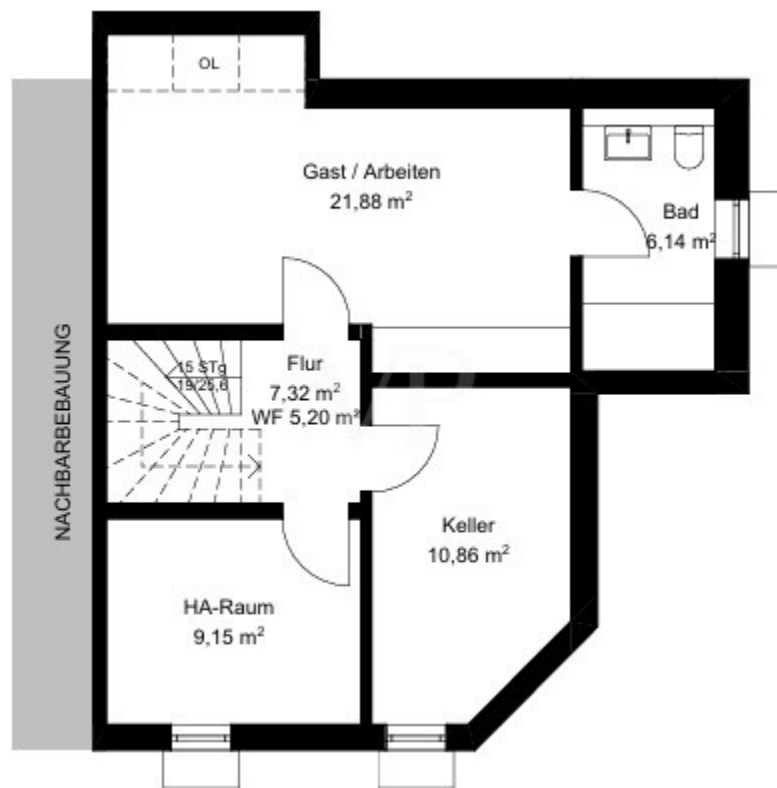
Objektnummer: 25094013 - 81827 München – Trudering

## Grundrisse









Dieser Grundriss ist nicht massstabsgetreu. Die Unterlagen wurden uns vom Auftraggeber zur Verfügung gestellt. Aus diesem Grund können wir nicht für die Richtigkeit der Angaben garantieren.

Objektnummer: 25094013 - 81827 München – Trudering

## Ein erster Eindruck

Willkommen in dieser erstklassigen Doppelhaushälfte, die mit einem durchdachten Grundriss, hochwertiger Ausstattung und lichtdurchfluteten Räumen überzeugt.

Bereits beim Betreten spüren Sie die besondere Atmosphäre dieses Hauses. Die einladende Diele mit geschmackvoll gestalteter Garderobe heißt Sie herzlich willkommen und führt Sie direkt in den Mittelpunkt des Hauses, den offenen Wohnbereich. Die integrierte Designküche fügt sich nahtlos in das harmonische Gesamtbild ein und überzeugt mit hochwertigen Geräten, eleganten Fronten und großzügigen Arbeitsflächen, ideal für alle, die Kochen als Erlebnis genießen. Ein besonderes architektonisches Highlight bildet die elegante Glasschiebetür, die das Treppenhaus stilvoll abtrennt. Sie schafft nicht nur ein offenes, helles Raumgefühl, sondern sorgt auch für angenehme Ruhe, eine raffinierte Lösung, die Design und Funktionalität perfekt vereint.

Zwei sonnige Terrassen in Süd- und Südwestausrichtung erweitern den Wohnraum ins Freie. Ob Frühstück in der Morgensonne, ein Buch am Nachmittag oder ein Glas Wein am Abend, hier lässt sich jede Tageszeit im Freien genießen.

Im Obergeschoss setzt sich die großzügige Raumgestaltung fort: Zwei helle, flexibel nutzbare Zimmer bieten ideale Bedingungen für junge Bewohner, Gäste oder das Homeoffice. Ein eigenes Ankleidezimmer mit elegant integrierten Einbauschränken sorgt zusätzlich für Ordnung und Komfort im Alltag. Eines der Zimmer verfügt über einen Westbalkon, perfekt für ruhige Momente unter freiem Himmel. Das edle Familienbad ist hochwertig ausgestattet mit bodengleicher Dusche, stilvoller Badewanne, Doppelwaschbecken mit Unterschrank und eleganten Armaturen.

Ein lichtdurchflutetes Studio begeistert im ausgebauten Dachgeschoss. Zwei Gauben sorgen für ein offenes Raumgefühl, während maßgefertigte Schranksysteme viel Stauraum bieten, ohne den Raumcharakter zu stören. Das Bad mit erstklassiger Dusche, modernen Badmöbeln und Tageslicht rundet dieses Stockwerk ideal ab.

Auch im Untergeschoss zeigt sich die Vielseitigkeit des Hauses. Ein geräumiges Zimmer mit anschließendem Bad eröffnet zahlreiche Nutzungsmöglichkeiten, sei es als privates Refugium, Gästebereich, Fitnessraum oder Heimkino. Zusätzlich stehen Ihnen ein Heiz- und Waschraum sowie ein separater Abstellraum zur Verfügung, die für praktische Ordnung im Alltag sorgen.

Eine Garage und ein Carport bieten komfortablen Platz für Ihr Fahrzeug und zusätzlichen Stauraum für Fahrräder oder Gartengeräte.

Diese Immobilie kombiniert exklusive Ausstattung, einladende Wohnatmosphäre und durchdachte Funktionalität, ein Zuhause, das keine Wünsche offenlässt.

Gerne laden wir Sie ein, diese wunderschöne Doppelhaushälfte bei einer Besichtigung kennenzulernen.

Objektnummer: 25094013 - 81827 München – Trudering

## Ausstattung und Details

- Neuwertige Doppelhaushälfte mit exklusiver Ausstattung
- Teilweise möbliert
- Moderne Küche mit Stein-Arbeitsplatte und Geräten namhafter Hersteller
- Wohn-/Esszimmer mit Einbauschränken (incl. E-Piano)
- Zugang zur überdachten Süd- und Süd-West-Terrasse
- Treppe zu UG und OG mit Glas-Schiebetür abtrennbar
- Deckenspots in Bädern und im Studio Dachgeschoss
- Holztreppen mit Edelstahl-/Glasgeländer
- Bodengleiche Duschen in den Bädern
- Waschbeckenunterschränke, Handtuchrockner
- Vorhänge oder Plissées an Fenstern und Fenstertüren
- Hochwertige Schreiner-Einbauschränke in Diele, Studio und Schrankzimmer
- Teilweise franz. Balkone im OG für maximale Helligkeit

Objektnummer: 25094013 - 81827 München – Trudering

## Alles zum Standort

Der Stadtteil Trudering, bekannt für seinen charmanten Gartenstadtcharakter, zählt zu den beliebtesten Wohngegenden im Münchner Osten. Eingebettet zwischen den angrenzenden Bezirken Berg am Laim, Perlach und der Nachbargemeinde Haar, bietet Trudering mit seinen rund 63.000 Einwohnern eine ideale Mischung aus Urbanität und Naturverbundenheit. Etwa 8 bis 10 Kilometer vom Münchner Zentrum entfernt, punktet der Stadtteil mit einer erstklassigen Verkehrsanbindung: Die S-Bahn-Linie S4 und S6 und die U-Bahn-Linie U2 gewährleisten schnelle Verbindungen in die Innenstadt und umliegende Regionen. Bequemer Zugang zur Messe München und zur A99, während der Münchner Flughafen in ca. 30 Autominuten erreichbar ist.

Die Wohnung liegt in einer ruhigen, gepflegten Nachbarschaft, die durch Einfamilienhäuser, kleine Mehrfamilienhäuser und exklusive Wohnanlagen geprägt ist. Großzügige Grünflächen und gepflegte Gärten verleihen der Umgebung ein ansprechendes, einladendes Flair.

Die gute Erreichbarkeit des Gewerbegebietes "Moosfeld" mit seinen zahlreichen Arbeitsplätzen sowie das umfassende Angebot an Schulen und Kindergärten machen Trudering besonders attraktiv für Familien und Berufstätige.

Entlang der nahegelegenen Wasserburger Landstraße finden sich vielfältige Einkaufsmöglichkeiten, die keine Wünsche offenlassen: Von Bäckereien und Metzgereien über Supermärkte bis hin zu Boutiquen, Apotheken und Banken ist alles fußläufig erreichbar. Cafés und Restaurants laden zum Verweilen ein und sorgen für eine lebendige Infrastruktur.

Für Naturliebhaber bietet der Truderinger Wald eine ideale Kulisse für Freizeitaktivitäten wie Joggen, Radfahren oder entspannte Spaziergänge. Weitere Freizeitmöglichkeiten eröffnen der Riemer See und die umliegenden Sport- und Kulturvereine, die das Gemeinschaftsgefühl im Stadtteil stärken.

Trudering kombiniert das Beste aus urbanem und ländlichem Leben. Neben einer aktiven Vereinslandschaft tragen auch die Nähe zu den Alpen und traditionelle Biergärten zur hohen Lebensqualität bei, die diesen Stadtteil zu einem der begehrtesten Wohnorte Münchens macht.



Objektnummer: 25094013 - 81827 München – Trudering

## Weitere Informationen

Es liegt ein Energieverbrauchsausweis vor.  
Dieser ist gültig bis 17.6.2035.  
Endenergieverbrauch beträgt 17.91 kwh/(m<sup>2</sup>\*a).  
Wesentlicher Energieträger der Heizung ist Erdwärme.  
Das Baujahr des Objekts lt. Energieausweis ist 2015.  
Die Energieeffizienzklasse ist A+.

Objektnummer: 25094013 - 81827 München – Trudering

## Ansprechpartner

Weitere Informationen erhalten Sie über Ihren Ansprechpartner:

Walter Zangl

---

Kreillerstraße 215, 81825 München  
Tel.: +49 89 - 904 75 52 0  
E-Mail: [muenchen.ost@von-poll.com](mailto:muenchen.ost@von-poll.com)

*Zum Impressum der von Poll Immobilien GmbH*

---

[www.von-poll.com](http://www.von-poll.com)