

Bunyola – Mitte

# Villa in Bunyola, mit Pool und Blick auf das Tramuntana-Gebirge und die Bucht von Palma.

Objektnummer: ES233744266



KAUFPREIS: 1.296.000 EUR • WOHNFLÄCHE: ca. 338 m<sup>2</sup> • ZIMMER: 6 • GRUNDSTÜCK: 2.639 m<sup>2</sup>

Objektnummer: ES233744266 - 07193 Bunyola – Mitte

- Auf einen Blick
- Die Immobilie
- Grundrisse
- Ein erster Eindruck
- Ausstattung und Details
- Alles zum Standort
- Weitere Informationen
- Ansprechpartner

Objektnummer: ES233744266 - 07193 Bunyola – Mitte

## Auf einen Blick

Objektnummer	ES233744266	Kaufpreis	1.296.000 EUR
Wohnfläche	ca. 338 m <sup>2</sup>	Haus	Villa
Zimmer	6	Ausstattung	Terrasse, Schwimmbad
Schlafzimmer	5		
Badezimmer	2		

Objektnummer: ES233744266 - 07193 Bunyola – Mitte

## Die Immobilie



Objektnummer: ES233744266 - 07193 Bunyola – Mitte

## Die Immobilie



Objektnummer: ES233744266 - 07193 Bunyola – Mitte

## Die Immobilie



Objektnummer: ES233744266 - 07193 Bunyola – Mitte

## Die Immobilie



Objektnummer: ES233744266 - 07193 Bunyola – Mitte

## Die Immobilie





Objektnummer: ES233744266 - 07193 Bunyola – Mitte

## Die Immobilie



Objektnummer: ES233744266 - 07193 Bunyola – Mitte

## Die Immobilie



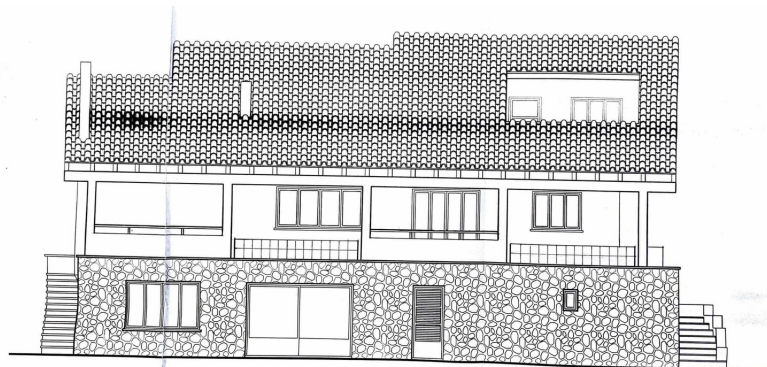
Objektnummer: ES233744266 - 07193 Bunyola – Mitte

## Die Immobilie

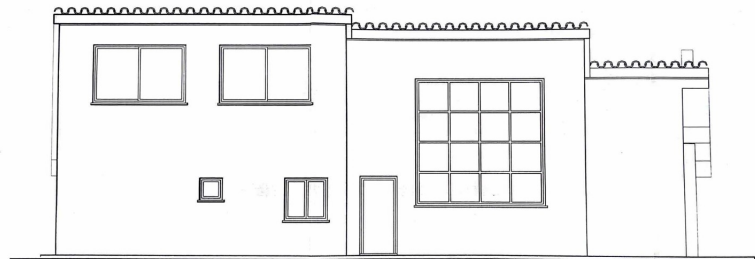


Objektnummer: ES233744266 - 07193 Bunyola – Mitte

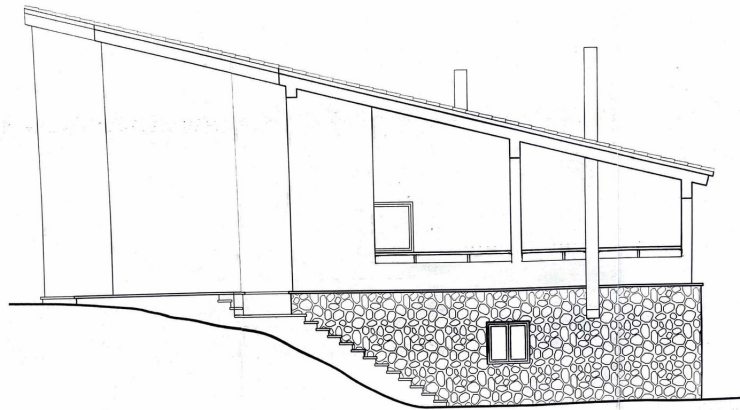
## Grundrisse



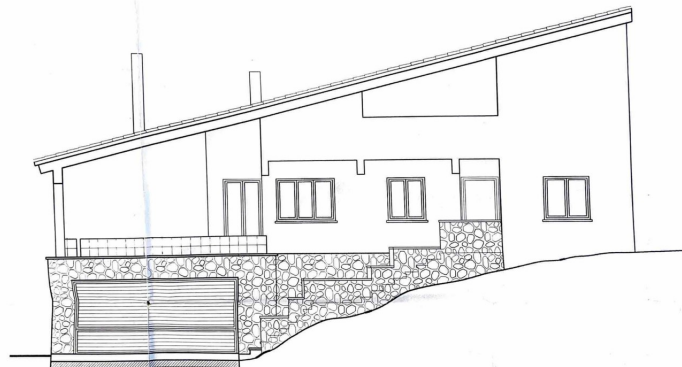
ALZADO LATERAL DERECHO



ALZADO LATERAL IZQUIERDO

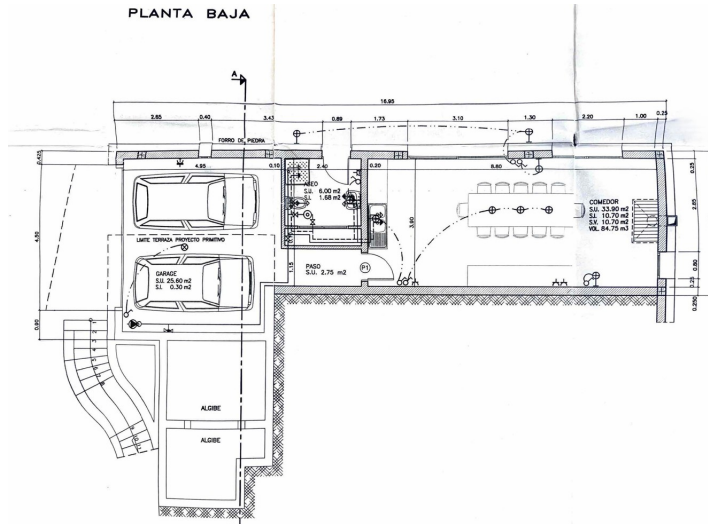


ALZADO POSTERIOR

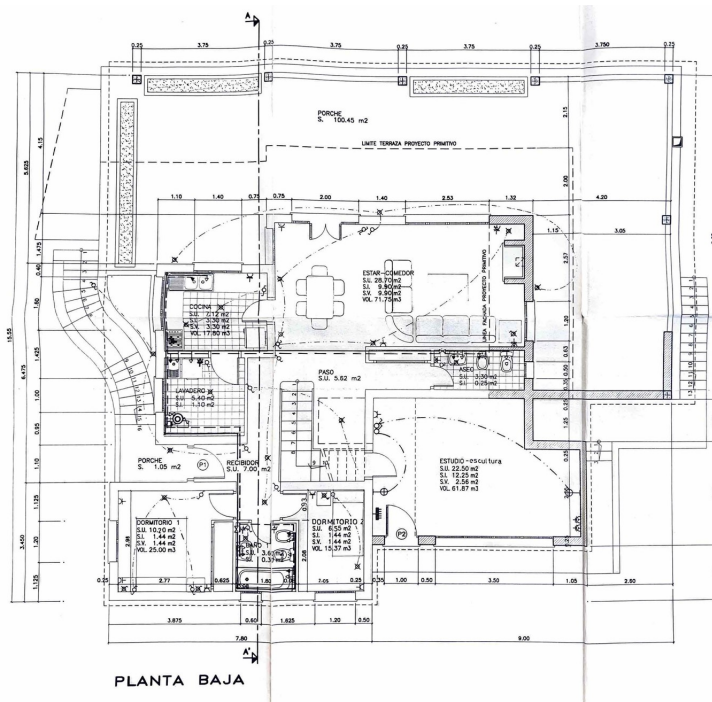


ALZADO PRINCIPAL

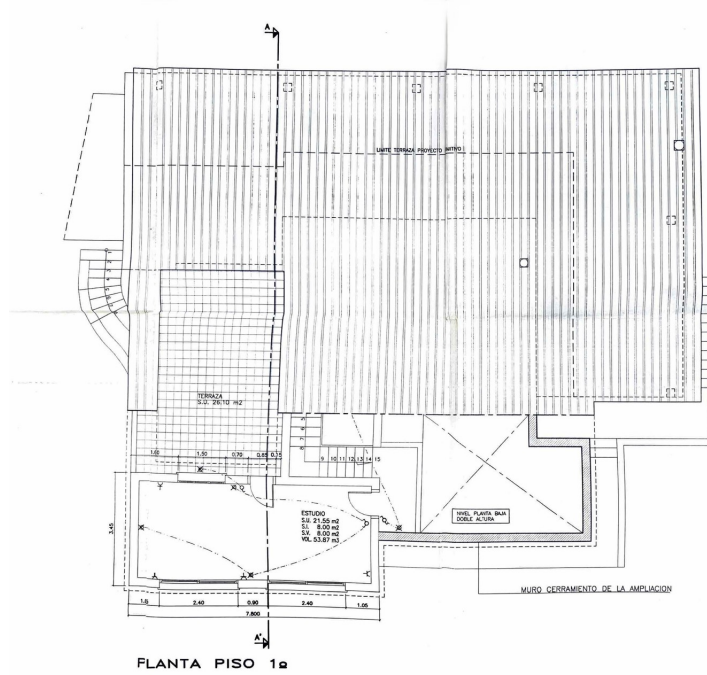
PLANTA BAJA



PLANTA SEMISOTANO



PLANTA BAJA



Dieser Grundriss ist nicht massstabsgetreu. Die Unterlagen wurden uns vom Auftraggeber zur Verfügung gestellt. Aus diesem Grund können wir nicht für die Richtigkeit der Angaben garantieren.

Objektnummer: ES233744266 - 07193 Bunyola – Mitte

## Ein erster Eindruck

Entdecken Sie diese exquisite Villa in Bunyola, welche Ihnen ein luxuriöses Wohngefühl in einer gepflegten Umgebung bietet. Auf einem großzügigen Grundstück von ca. 2.639 m<sup>2</sup> besticht dieses Anwesen mit einer Wohnfläche von ca. 338 m<sup>2</sup> und einer atemberaubenden Aussicht auf das Tramuntana-Gebirge sowie die Bucht von Palma.

Das stilvolle Zuhause umfasst sechs geräumige Zimmer, darunter fünf komfortable Schlafzimmer und zwei elegante Badezimmer. Der offen gestaltete Wohnbereich vereint einladend Wohn- und Essbereich mit einer modernen, offenen Küche. Die Villa bietet zudem einen lichtdurchfluteten Bereich, welcher als Kunststudio genutzt werden kann, sowie eine umgebaute, gemütliche Wohnung im Untergeschoss. Diese Einliegerwohnung überrascht mit einer offenen Küche, einem zusätzlichen Schlafzimmer und gewährt direkten Zugang zum einladenden Swimmingpool sowie zur weitläufigen Terrasse mit atemberaubendem Blick aufs Meer und die umliegenden Berge.

Ein weiteres Highlight dieser Immobilie ist die Dachterrasse, welche einen idealen Rückzugsort zum Entspannen bietet. Die Unterkunft ist ebenfalls mit einer Garage ausgestattet und bietet viel Raum zur persönlichen Gestaltung durch den zukünftigen Eigentümer.

Erleben Sie ruhiges und stilvolles Wohnen in dieser wunderschönen Villa in Sa Coma, nur 15 Autominuten von Palma entfernt, und lassen Sie sich von ihrem Charme und ihrer Eleganz verzaubern.



Objektnummer: ES233744266 - 07193 Bunyola – Mitte

## Ausstattung und Details

- Offene Einbauküche
- Fliesenboden
- Terrasse
- Swimmingpool

Objektnummer: ES233744266 - 07193 Bunyola – Mitte

## Alles zum Standort

Bunyola, ein malerisches Dorf am Fuße der Serra de Tramuntana, bietet eine perfekte Kombination aus traditioneller mallorquinischer Kultur und atemberaubender Natur. Mit seinen engen, gepflasterten Gassen und authentischen Steinhäusern zieht es Ruhesuchende und Naturliebhaber gleichermaßen an.

Besonders sehenswert sind die Jardins d'Alfàbia, prächtige historische Gärten mit exotischen Pflanzen, Wasserspielen und einem Herrenhaus aus dem 13. Jahrhundert. Die Pfarrkirche Sant Mateu ist ein weiteres Highlight, bekannt für ihre beeindruckende barocke Architektur.

Für Wanderer und Radfahrer bietet die Umgebung zahlreiche Routen, darunter der berühmte Wanderweg GR221, der durch die Serra de Tramuntana führt. Auch die Fahrt mit der historischen Eisenbahn von Palma nach Sóller, die durch Bunyola führt, ist ein unvergessliches Erlebnis.

Die Nähe zu Palma und Sóller macht Bunyola ideal für alle, die die Ruhe des Landlebens genießen und gleichzeitig die Vorzüge der Städte nutzen möchten.

Bunyola vereint Tradition, Natur und Komfort – ein perfekter Ort zum Leben und Entspannen.

**Objektnummer: ES233744266 - 07193 Bunyola – Mitte**

## Weitere Informationen

Grundsätzlich empfehlen wir, die baurechtliche Situation durch einen Fachanwalt prüfen zu lassen. Alle Angaben basieren ausschließlich auf den Informationen des Eigentümers bzw. Auftraggeber. Wir übernehmen keine Gewähr für die Vollständigkeit, Richtigkeit und Aktualität der Angaben. Die Courtage geht zu Lasten des Verkäufers. Die beim Kauf anfallenden Steuern, die Notar- und die Grundbuchkosten sind vom Käufer zu tragen.

Objektnummer: ES233744266 - 07193 Bunyola – Mitte

## Ansprechpartner

Weitere Informationen erhalten Sie über Ihren Ansprechpartner:

Florian Waetzoldt

---

Placa Hostals 11, 07320 Santa Maria del Camí

Tel.: +34 871 - 201 945

E-Mail: [santamaria@von-poll.com](mailto:santamaria@von-poll.com)

*Zum Impressum der von Poll Immobilien GmbH*

---

[www.von-poll.com](http://www.von-poll.com)