

Paderborn / Neuenbeken

# Einfamilienhaus in ruhiger Sackgassenlage von Neuenbeken

Property ID: 25040005



[www.von-poll.com](http://www.von-poll.com)

**PURCHASE PRICE: 250.000 EUR • LIVING SPACE: ca. 77 m<sup>2</sup> • ROOMS: 4 • LAND AREA: 402 m<sup>2</sup>**

Property ID: 25040005 - 33100 Paderborn / Neuenbeken

- At a glance
- The property
- Energy Data
- A first impression
- Details of amenities
- All about the location
- Other information
- Contact partner

Property ID: 25040005 - 33100 Paderborn / Neuenbeken

## At a glance

Property ID	25040005
Living Space	ca. 77 m <sup>2</sup>
Roof Type	Gabled roof
Rooms	4
Bedrooms	2
Bathrooms	1
Year of construction	1971
Type of parking	1 x Garage

Purchase Price	250.000 EUR
Commission	Buyers Commission 3,57 % (incl. VAT)
Construction method	Solid
Equipment	Guest WC, Fireplace

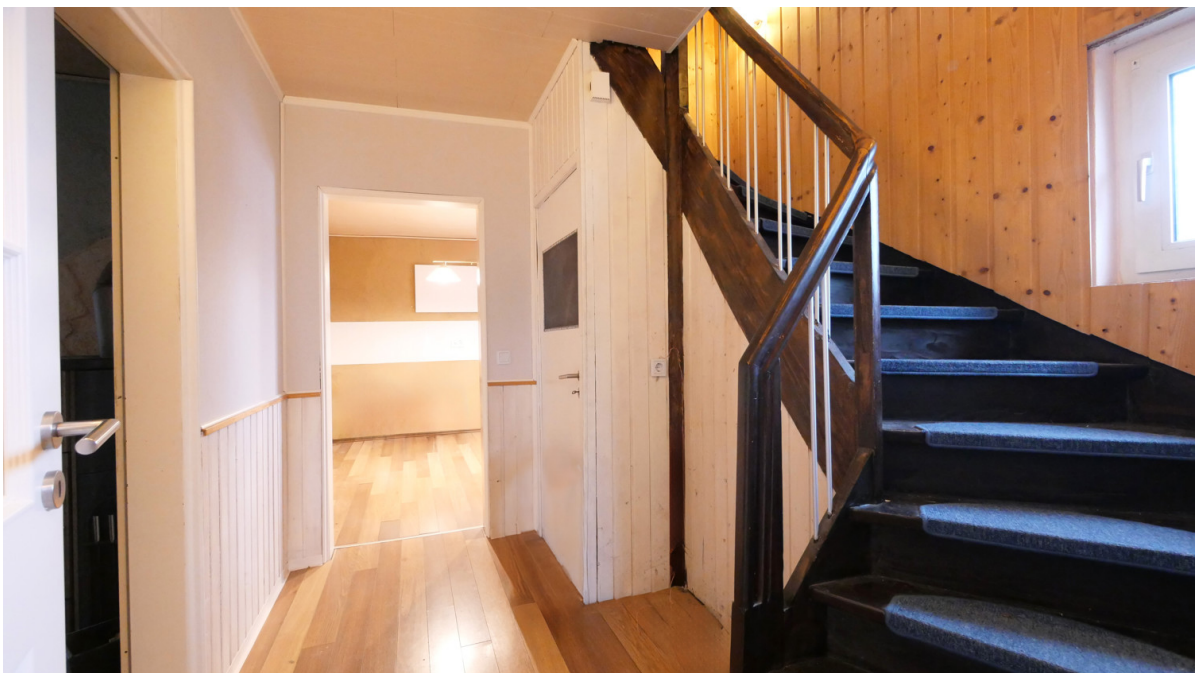
Property ID: 25040005 - 33100 Paderborn / Neuenbeken

## Energy Data

Energy Source	ELECTRICITY	Energy Certificate	Energy demand certificate
Energy certificate valid until	17.03.2025	Final Energy Demand	238.02 kWh/m <sup>2</sup> a
Power Source	Electric	Energy efficiency class	H
		Year of construction according to energy certificate	1971

Property ID: 25040005 - 33100 Paderborn / Neuenbeken

## The property





Property ID: 25040005 - 33100 Paderborn / Neuenbeken

## The property



Property ID: 25040005 - 33100 Paderborn / Neuenbeken

## The property





Property ID: 25040005 - 33100 Paderborn / Neuenbeken

## The property





Property ID: 25040005 - 33100 Paderborn / Neuenbeken

## The property

FÜR SIE IN DEN BESTEN LAGEN

VP VON POLL  
IMMOBILIEN®



Gern informieren wir Sie persönlich über weitere Details zur Immobilie.  
Vereinbaren Sie einen Besichtigungstermin mit uns:  
**0800 – 333 33 09**  
Wir freuen uns, von Ihnen zu hören.

[www.von-poll.com](http://www.von-poll.com)

Property ID: 25040005 - 33100 Paderborn / Neuenbeken

## A first impression

Dieses Einfamilienhaus bietet Ihnen die perfekte Gelegenheit, Ihr neues Zuhause ganz nach Ihren Vorstellungen zu gestalten. Das im Jahr 1962 erbaute Haus befindet sich in einer ruhigen Sackgasse, ideal für Familien oder Ruhesuchende. Mit einer Wohnfläche von 70 m<sup>2</sup> und einem Grundstück von 402 m<sup>2</sup> bietet die Immobilie viel Platz für individuelle Gestaltungsmöglichkeiten. Der gemütliche Wohnbereich wird durch einen Kamin ergänzt, der besonders in den kalten Monaten für eine behagliche Atmosphäre sorgt. Das vollständig eingefriedete Grundstück sorgt für Privatsphäre und Sicherheit. Zur Immobilie gehört eine geräumige Garage, die nicht nur Platz für ein Auto bietet, sondern auch eine angeschlossene kleine Werkstatt beherbergt. Über der Garage befindet sich ein vielseitig nutzbarer Hobbyraum, der sich perfekt als Bastelzimmer oder als Spielbereich für Kinder eignet. Das Haus ist renovierungsbedürftig, bietet jedoch die Möglichkeit, mit etwas handwerklichem Geschick und kreativen Ideen in ein wahres Schmuckstück verwandelt zu werden. Lassen Sie sich diese Gelegenheit nicht entgehen und vereinbaren Sie noch heute einen Besichtigungstermin.

Property ID: 25040005 - 33100 Paderborn / Neuenbeken

## Details of amenities

- Fernsteuerbare Wandheizungsmodule
- Kaminofen
- Sackgassenlage
- Eingefriedetes Grundstück
- Großzügige Garage + Werkstatt



Property ID: 25040005 - 33100 Paderborn / Neuenbeken

## All about the location

Der Paderborner Ortsteil Neuenbeken mit seinen ca. 2.400 Einwohnern überzeugt zum einen durch die sehr gute Anbindung in die Domstadt sowie zum anderen durch die herrliche Natur. Wer hier lebt kann eine hohe Wohnqualität perfekt mit den Annehmlichkeiten der nahegelegenen Großstadt kombinieren.

Property ID: 25040005 - 33100 Paderborn / Neuenbeken

## Other information

Es liegt ein Energiebedarfsausweis vor. Dieser ist gültig bis 17.3.2025. Endenergiebedarf beträgt 238.02 kwh/(m<sup>2</sup>\*a). Wesentlicher Energieträger der Heizung ist Strom. Das Baujahr des Objekts lt. Energieausweis ist 1971. Die Energieeffizienzklasse ist H.

**GELDWÄSCHE:** Als Immobilienmaklerunternehmen ist die von Poll Immobilien GmbH nach § 2 Abs. 1 Nr. 14 und § 11 Abs. 1, 2 Geldwäschegesetz (GwG) dazu verpflichtet, bei der Begründung einer Geschäftsbeziehung die Identität des Vertragspartners festzustellen und zu überprüfen, bzw. sobald ein ernsthaftes Interesse an der Durchführung des Immobilienkaufvertrages besteht. Hierzu ist es erforderlich, dass wir nach § 11 Abs. 4 GwG die relevanten Daten Ihres Personalausweises festhalten (wenn Sie als natürliche Person handeln) – beispielsweise mittels einer Kopie. Bei einer juristischen Person benötigen wir eine Kopie des Handelsregisterauszugs, aus welchem der wirtschaftlich Berechtigte hervorgeht. Das Geldwäschegesetz sieht vor, dass der Makler die Kopien bzw. Unterlagen fünf Jahre aufbewahren muss. Als unser Vertragspartner haben Sie auch eine Mitwirkungspflicht nach § 11 Abs. 6 GwG.

**HAFTUNG:** Wir weisen darauf hin, dass die von uns weitergegebenen Objektinformationen, Unterlagen, Pläne etc. vom Verkäufer bzw. Vermieter stammen. Eine Haftung für die Richtigkeit oder Vollständigkeit der Angaben übernehmen wir daher nicht. Es obliegt daher unseren Kunden, die darin enthaltenen Objektinformationen und Angaben auf ihre Richtigkeit hin zu überprüfen. Alle Immobilienangebote sind freibleibend und vorbehaltlich Irrtümer, Zwischenverkauf- und Vermietung oder sonstiger Zwischenverwertung.

**UNSER SERVICE FÜR SIE ALS EIGENTÜMER:** Planen Sie den Verkauf oder die Vermietung Ihrer Immobilie, so ist es für Sie wichtig, deren Marktwert zu kennen. Lassen Sie kostenfrei und unverbindlich den aktuellen Wert Ihrer Immobilie professionell durch einen unserer Immobilienspezialisten einschätzen. Unser bundesweites und internationales Netzwerk ermöglicht es uns, Verkäufer bzw. Vermieter und Interessenten bestmöglich zusammenzuführen.

Property ID: 25040005 - 33100 Paderborn / Neuenbeken

## Contact partner

For further information, please contact your contact person:

Thomas Lotz

---

Kilianstraße 15 Paderborn  
E-Mail: [paderborn@von-poll.com](mailto:paderborn@von-poll.com)

*To Disclaimer of von Poll Immobilien GmbH*

---

[www.von-poll.com](http://www.von-poll.com)