

Heidelberg

# Vollmöblierte Designerwohnung im Nebenbau einer historischen Altbauvilla mit großer Terrasse

Número de propiedad: 25018006



[www.von-poll.com](http://www.von-poll.com)

PRECIO DEL ALQUILER: 2.600 EUR • SUPERFICIE HABITABLE: ca. 133 m<sup>2</sup> • HABITACIONES: 3

Número de propiedad: 25018006 - 69115 Heidelberg

- De un vistazo
- La propiedad
- Datos energéticos
- Planos de planta
- Una primera impresión
- Detalles de los servicios
- Todo sobre la ubicación
- Otros datos
- Contacto con el socio

Número de propiedad: 25018006 - 69115 Heidelberg

## De un vistazo

Número de propiedad	25018006
Superficie habitable	ca. 133 m <sup>2</sup>
Ocupación a partir de	20.03.2025
Habitaciones	3
Dormitorios	2
Baños	1
Año de construcción	2015
Tipo de aparcamiento	1 x Plaza de aparcamiento exterior

Precio del alquiler	2.600 EUR
Costes adicionales	400 EUR
Piso	Dúplex
Comisión	keine Mieterprovision
Método de construcción	Sólido
Características	Terraza, WC para invitados

Número de propiedad: 25018006 - 69115 Heidelberg

## Datos energéticos

Tipo de calefacción	Calefacción por suelo radiante	Certificado energético	Legally not required
Fuente de energía	Distrito		

Número de propiedad: 25018006 - 69115 Heidelberg

## La propiedad



[www.von-poll.com](http://www.von-poll.com)



Número de propiedad: 25018006 - 69115 Heidelberg

## La propiedad



Número de propiedad: 25018006 - 69115 Heidelberg

## La propiedad



Número de propiedad: 25018006 - 69115 Heidelberg

## La propiedad





Número de propiedad: 25018006 - 69115 Heidelberg

## La propiedad



Número de propiedad: 25018006 - 69115 Heidelberg

## La propiedad



Número de propiedad: 25018006 - 69115 Heidelberg

## La propiedad



Número de propiedad: 25018006 - 69115 Heidelberg

## La propiedad



Número de propiedad: 25018006 - 69115 Heidelberg

## La propiedad



FÜR SIE IN DEN BESTEN LAGEN

VON POLL IMMOBILIEN

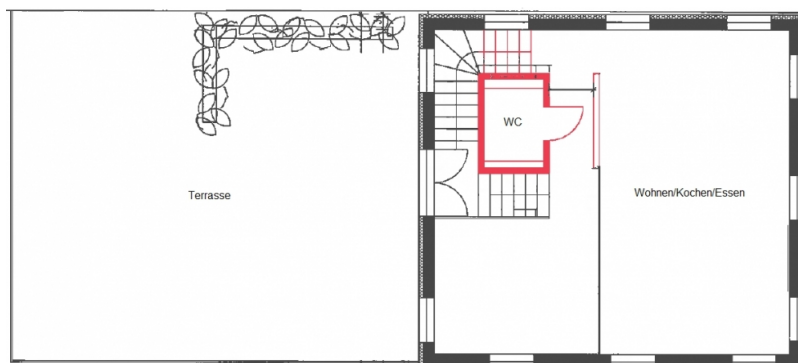
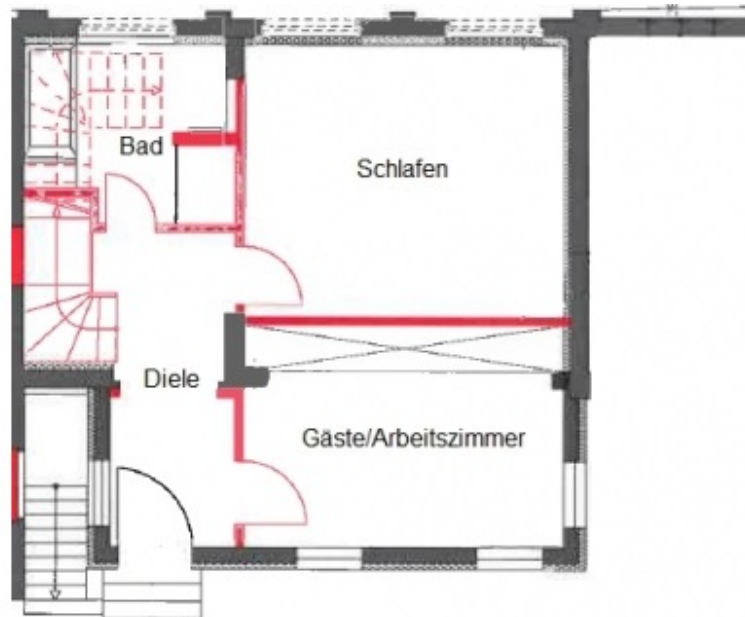
Gern informieren wir Sie persönlich über weitere Details zur Immobilie.  
Vereinbaren Sie einen Besichtigungstermin mit uns:  
0800 – 333 33 09

*Wir freuen uns, von Ihnen zu hören.*

[www.von-poll.com](http://www.von-poll.com)

Número de propiedad: 25018006 - 69115 Heidelberg

## Planos de planta



Este plano no está a escala. Los documentos nos fueron entregados por el cliente. Por esta razón, no podemos garantizar la exactitud de la información.

Número de propiedad: 25018006 - 69115 Heidelberg

## Una primera impresión

Es stehen 133 m<sup>2</sup> Wohnfläche in einem behutsam renovierten Nebenbau eines denkmalgeschützten Villenensembles zum 1. Juli 2025 zur Verfügung. Die helle Drei-Zimmerwohnung ist sehr geschmackvoll vollmöbliert und es stehen viele moderne Geräte in der top modernen Küche für den alltäglichen Gebrauch zur Verfügung. Hohe Decken, zahlreiche große Fenster, eine übergroße Westterrasse und ein Stellplatz runden das Angebot ab.

Número de propiedad: 25018006 - 69115 Heidelberg

## Detalles de los servicios

- 75 m<sup>2</sup> große Westterrasse
- hohe Decken
- Fußbodenheizung
- hochwertiger Parkettboden
- Designerbad
- hochwertige voll eingerichtete moderne Küche
- geschmackvolle moderne Möbel und Lampen
- 1 Stellplatz im Freien
- bezugsbereit ab 1. Juli 2025



Número de propiedad: 25018006 - 69115 Heidelberg

## Todo sobre la ubicación

Die Weststadt gehört zu den beliebtesten Stadtteilen Heidelbergs. Ihre besonderen Vorzüge liegen in ihrer Nähe zum Zentrum, welches in wenigen Minuten fußläufig erreichbar ist. Dieser Stadtteil wird vor allem von großzügigen Jugendstilhäusern mit schönen Altbauwohnungen geprägt. Vor allem Familien wie auch gut situierte Akademiker schätzen die angenehme Wohnsituation. Schulen und Kindergärten, als auch alle Geschäfte des täglichen Bedarfs, zeichnen die gute Infrastruktur der Weststadt ebenfalls aus.

Número de propiedad: 25018006 - 69115 Heidelberg

## Otros datos

PROVISIONSHINWEIS: Mit der Anfrage bei und durch Inanspruchnahme der Dienstleistung der Firma von Poll Immobilien GmbH, wird ein Maklervertrag geschlossen. Sofern es durch die Tätigkeit der Firma VON POLL IMMOBILIEN GmbH zu einem wirksamen Hauptvertrag mit der Eigentümerseite kommt, hat der INTERESSENT bei Abschluss - eines MIETVERTRAGS keine Provision/Maklercourtage an die von Poll Immobilien GmbH zu zahlen. - eines KAUFVERTRAGS die ortsübliche Provision/Maklercourtage an die von Poll Immobilien GmbH gegen Rechnung zu zahlen.

HAFTUNG: Wir weisen darauf hin, dass die von uns weitergegebenen Objektinformationen, Unterlagen, Pläne etc. vom Verkäufer bzw. Vermieter stammen. Eine Haftung für die Richtigkeit oder Vollständigkeit der Angaben übernehmen wir daher nicht. Es obliegt daher unseren Kunden, die darin enthaltenen Objektinformationen und Angaben auf ihre Richtigkeit hin zu überprüfen. Alle Immobilienangebote sind freibleibend und vorbehaltlich Irrtümer, Zwischenverkauf- und Vermietung oder sonstiger Zwischenverwertung.

UNSER SERVICE FÜR SIE ALS EIGENTÜMER: Planen Sie den Verkauf oder die Vermietung Ihrer Immobilie, so ist es für Sie wichtig, deren Marktwert zu kennen. Lassen Sie kostenfrei und unverbindlich den aktuellen Wert Ihrer Immobilie professionell durch einen unserer Immobilienspezialisten einschätzen. Unser bundesweites und internationales Netzwerk ermöglicht es uns, Verkäufer bzw. Vermieter und Interessenten bestmöglich zusammenzuführen.

Número de propiedad: 25018006 - 69115 Heidelberg

## Contacto con el socio

Para más información, dirijase a su persona de contacto:

Barbara Busch

---

Rohrbacher Straße 49 Heidelberg  
E-Mail: [heidelberg@von-poll.com](mailto:heidelberg@von-poll.com)

*To Disclaimer of von Poll Immobilien GmbH*

---

[www.von-poll.com](http://www.von-poll.com)