

Porto Cervo – Sardinien

Villa inacabada con vistas a Cala di Volpe

Número de propiedad: IT252941968



www.von-poll.it

PRECIO DE COMPRA: 1.300.000 EUR • SUPERFICIE HABITABLE: ca. 250 m² • HABITACIONES: 5 • SUPERFICIE DEL TERRENO: 1.420 m²

Número de propiedad: IT252941968 - 07021 Porto Cervo – Sardinien

- De un vistazo
- La propiedad
- Planos de planta
- Contacto con el socio

Número de propiedad: IT252941968 - 07021 Porto Cervo – Sardinien

De un vistazo

Número de propiedad	IT252941968
Superficie habitable	ca. 250 m ²
Ocupación a partir de	24.04.2025
Habitaciones	5
Baños	1
Año de construcción	2024

Precio de compra	1.300.000 EUR
Casa	Casa unifamiliar
Comisión	sujeto a comisión
Espacio total	ca. 435 m ²
Características	Piscina

Número de propiedad: IT252941968 - 07021 Porto Cervo – Sardinien

La propiedad



Número de propiedad: IT252941968 - 07021 Porto Cervo – Sardinien

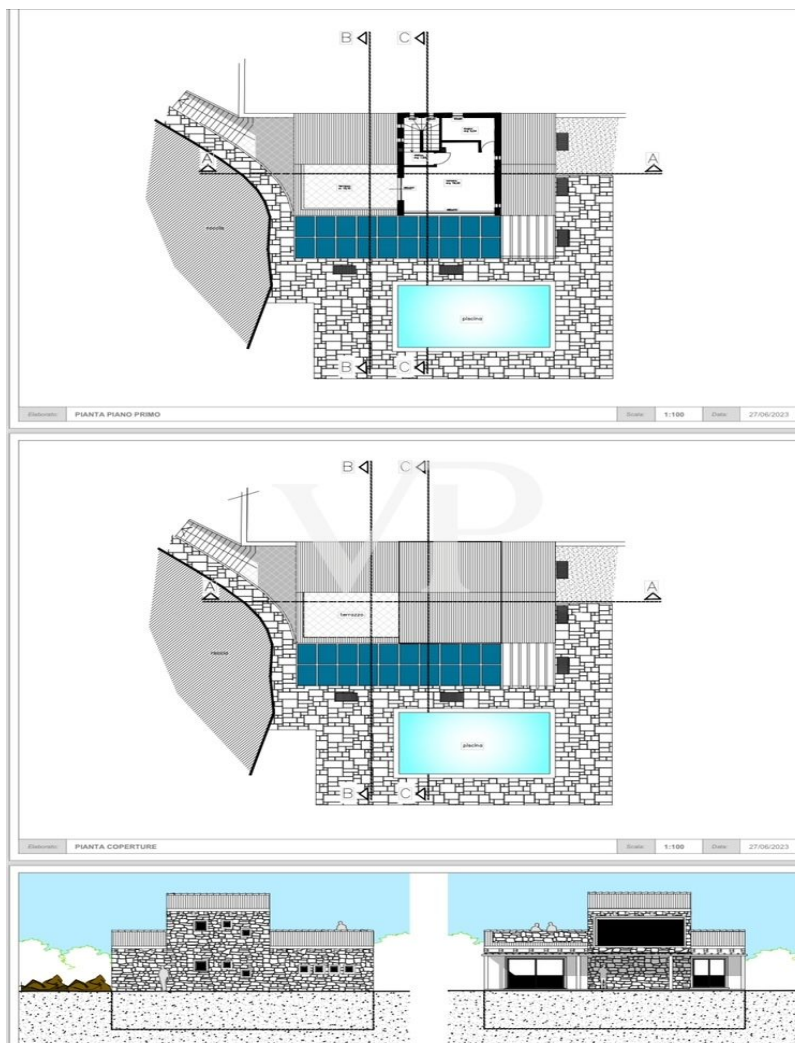
La propiedad

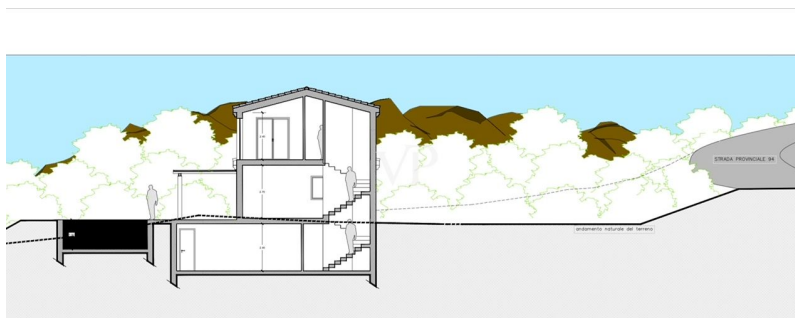
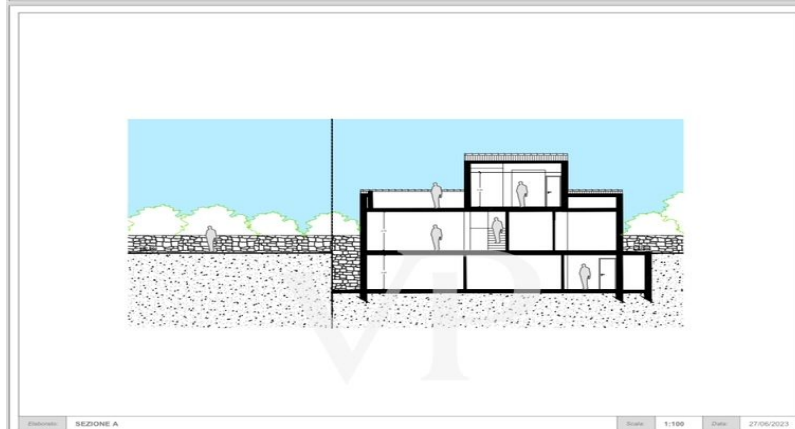
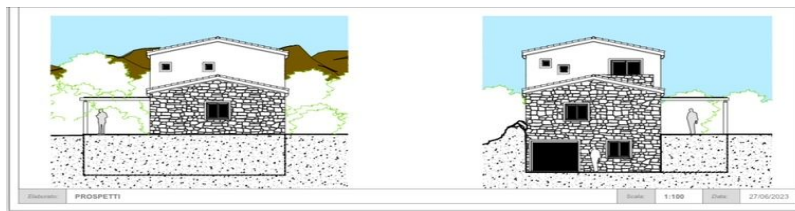


Número de propiedad: IT252941968 - 07021 Porto Cervo – Sardinien

Planos de planta







Este plano no está a escala. Los documentos nos fueron entregados por el cliente. Por esta razón, no podemos garantizar la exactitud de la información.

Número de propiedad: IT252941968 - 07021 Porto Cervo – Sardinien

Contacto con el socio

Para más información, diríjase a su persona de contacto:

Christian Weissensteiner

Corso Italia 1, 20122 Milano
Tel.: +39 02 6206 9360
E-Mail: milano@von-poll.com

To Disclaimer of von Poll Immobilien GmbH

www.von-poll.com