

Sineu – Mitte

Palacio histórico en Sineu

Número de propiedad: ES243745075



PRECIO DE COMPRA: 3.150.000 EUR • SUPERFICIE HABITABLE: ca. 252 m² • HABITACIONES: 10 • SUPERFICIE DEL TERRENO: 199.650 m²

Número de propiedad: ES243745075 - 07510 Sineu – Mitte

- De un vistazo
- La propiedad
- Datos energéticos
- Planos de planta
- Una primera impresión
- Detalles de los servicios
- Todo sobre la ubicación
- Otros datos
- Contacto con el socio

Número de propiedad: ES243745075 - 07510 Sineu – Mitte

De un vistazo

Número de propiedad	ES243745075
Superficie habitable	ca. 252 m ²
Habitaciones	10
Dormitorios	5
Baños	5
Año de construcción	1850

Precio de compra	3.150.000 EUR
Casa	Country houses and manors
Estado de la propiedad	Estructura
Características	Terraza, WC para invitados, Chimenea

Número de propiedad: ES243745075 - 07510 Sineu – Mitte

Datos energéticos

Tipo de calefacción	Calefacción por suelo radiante
Fuente de energía	Bomba de calor aire-agua
Información energética	En trámite

Número de propiedad: ES243745075 - 07510 Sineu – Mitte

La propiedad



Número de propiedad: ES243745075 - 07510 Sineu – Mitte

La propiedad



Número de propiedad: ES243745075 - 07510 Sineu – Mitte

La propiedad



Número de propiedad: ES243745075 - 07510 Sineu – Mitte

La propiedad



Número de propiedad: ES243745075 - 07510 Sineu – Mitte

La propiedad



Número de propiedad: ES243745075 - 07510 Sineu – Mitte

La propiedad



Número de propiedad: ES243745075 - 07510 Sineu – Mitte

La propiedad



Número de propiedad: ES243745075 - 07510 Sineu – Mitte

La propiedad



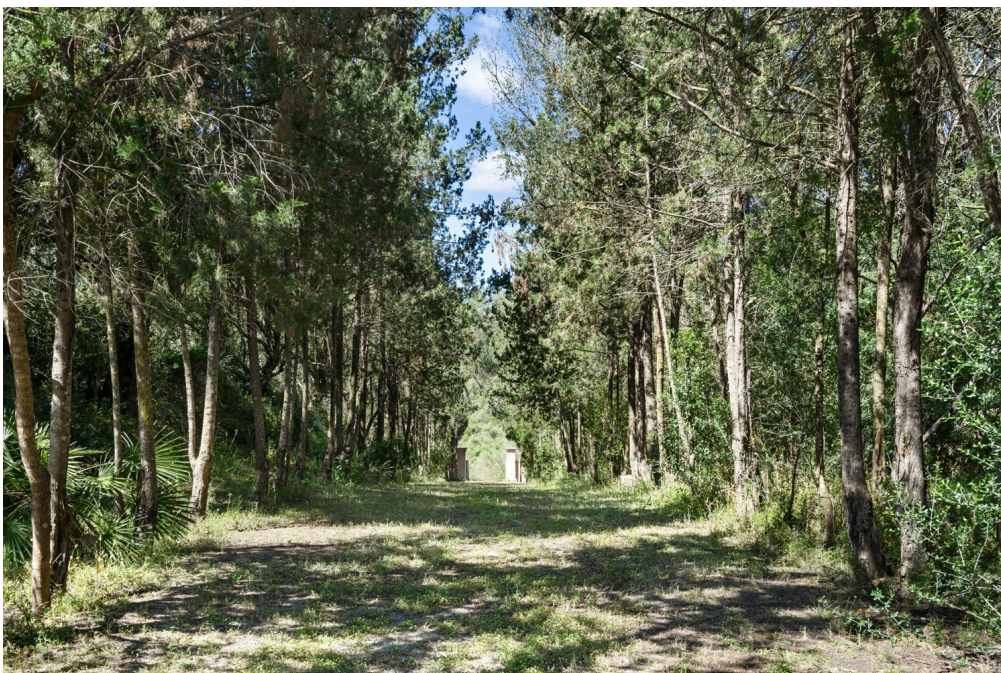
Número de propiedad: ES243745075 - 07510 Sineu – Mitte

La propiedad



Número de propiedad: ES243745075 - 07510 Sineu – Mitte

La propiedad



Número de propiedad: ES243745075 - 07510 Sineu – Mitte

La propiedad



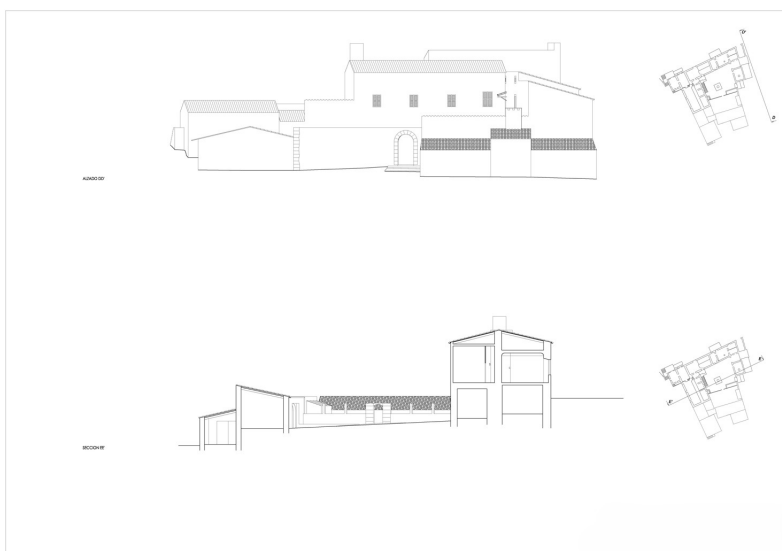
Número de propiedad: ES243745075 - 07510 Sineu – Mitte

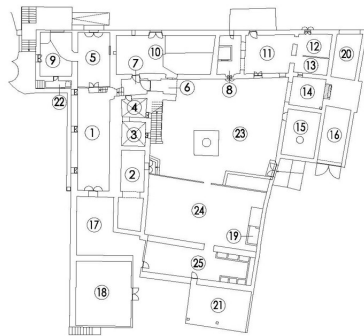
La propiedad



Número de propiedad: ES243745075 - 07510 Sineu – Mitte

Planos de planta





PLANTA BAJA

SUPERFICIES ÚTILES PB		[m ²]	
1- ALMACEN	88.10	14- LIBRERO	17.88
2- CAPILLA	33.54	15- MOLINO	28.83
3- ALMACEN	10.07	16- TALLER	26.27
4- ALMACEN	7.88	17- ALMACEN	47.51
5- RESEÑA/REPIÑAGUA	80.72	18- ALMACEN	52.86
6- ACCESO	6.04	19- ASO	2.76
7- ACCESO	7.13	20- GARAJE	19.82
8- CUARTO ASCENSOR	11.86	21- PORCHE	38.22
9- ALMACEN	24.32	22- ASO	3.35
10- ALMACEN	65.37	23- PATIO	318.41
11- ALMACEN	23.45	24- HUERTO	118.56
12- ALMACEN	13.18	25- HUERTO	58.88
13- ALMACEN	8.77	TOTAL SUP. ÚTIL	948.15



PLANTA P1

SUPERFICIES ÚTILES P1		[m ²]	
1- SALON	29.03	APART. 1- SALON	31.10
2- CORRIDOR	34.87	APART. 1- BAÑO	6.42
3- COCINA	26.36	APART. 2- SALON	13.08
4- CUARTO ASCENSOR	7.27	APART. 2- DORMITORIO	13.02
5- ASO CONTRERA	6.24	APART. 3- SALON	6.24
6- PASILLO	10.89	APART. 3- DORMITORIO	13.02
7- PASILLO	6.14	APART. 3- BAÑO	6.24
8- TERRAZA	34.21	APART. 3- SALON	34.81
9- INYECTADOS 1- DORMITORIO	9.78	APART. 3- DORMITORIO	24.68
10- INYECTADOS 1- BAÑO	6.70	APART. 3- BAÑO	7.31
11- INYECTADOS 2- DORMITORIO	11.87	TOTAL SUP. ÚTIL	327.86
12- INYECTADOS 2- BAÑO	6.87		

Este plano no está a escala. Los documentos nos fueron entregados por el cliente. Por esta razón, no podemos garantizar la exactitud de la información.

Número de propiedad: ES243745075 - 07510 Sineu – Mitte

Una primera impresión

Esta exquisita casa señorial, una posesión histórica, se encuentra en el corazón de Mallorca y se presenta en un impresionante solar de aprox. 199.650 m². La propiedad ofrece una superficie habitable de aprox. 252 m² repartidos en dos plantas y consta de un total de 10 habitaciones. Estos incluyen 5 dormitorios, cada uno con su propio cuarto de baño moderno, un acogedor salón con chimenea, una amplia cocina y una sala de estar y comedor. Las habitaciones son fácilmente accesibles a través de un ascensor integrado.

Construido en 1850 y modernizado ampliamente por última vez en 2018, se dio gran importancia a preservar los elementos históricos durante la renovación. La parte inferior de la propiedad aún ofrece más potencial para trabajos de renovación individuales, por lo que la propiedad combina encanto y potencial de desarrollo.

El mobiliario de la casa cumple con los más altos estándares. La calefacción por suelo radiante, alimentada por una eficiente bomba de calor aire-agua, proporciona un calor acogedor. Un sistema fotovoltaico permite cargar un coche eléctrico, mientras que un sistema de utilización del agua de lluvia y un pozo profundo contribuyen a un suministro de agua sostenible. Otras instalaciones técnicas incluyen un sistema central de aspiración y un completo sistema de seguridad.

Hay varios edificios separados y establos para caballos en los extensos terrenos para la continuación del uso agrícola tradicional o una posible conversión. El jardín circundante complementa esta oferta con sus vides, olivos, algarrobos, almendros y árboles frutales e invita a una variedad de usos.

Los conductores apreciarán las generosas instalaciones de aparcamiento, que adoptan la forma de una cochera y varios garajes. La zona exterior también cuenta con amplias terrazas que abren vistas al pintoresco paisaje. La infraestructura se completa con una fosa séptica con filtro biológico.

Enclavada en el campo, esta casa señorial ofrece una oportunidad única para los amantes de la arquitectura histórica y del paisaje mallorquín. La combinación de una impresionante historia, una extensa modernización y una amplia gama de posibles usos le invitan a visitar y experimentar los beneficios de esta propiedad excepcional. Puede obtener más información e impresiones durante una cita de visita personal, que estaremos encantados de concertar para usted.

Número de propiedad: ES243745075 - 07510 Sineu – Mitte

Detalles de los servicios

- Chimenea
- Suelo radiante
- Bomba de calor aire-agua
- Aprovechamiento de aguas pluviales y pozo profundo
- Sistema fotovoltaico para cargar un coche eléctrico
- Sistema Hoover
- Ascensor
- Sistema de seguridad
- Cochera y garajes
- Terrazas
- Jardín con viñas, olivos, algarrobos, almendros y frutales
- Fosa séptica con filtro biológico
- Varios edificios independientes y establos para caballos

Número de propiedad: ES243745075 - 07510 Sineu – Mitte

Todo sobre la ubicación

Sineu, un pueblo en el corazón de Mallorca con unos 4000 habitantes, impresiona por su ambiente auténtico y su rica historia. Enclavado en las onduladas colinas de la isla, Sineu desprende el encanto de un pueblo tradicional mallorquín cuyos orígenes se remontan a la Edad Media. La impresionante iglesia de Santa María, un edificio gótico del siglo XIII, domina el paisaje urbano. El mercado de los miércoles es uno de los más antiguos y tradicionales de la isla y ofrece productos locales, artesanía y especialidades culinarias que harán latir más rápido el corazón de cualquier visitante. Culturalmente, Sineu tiene mucho que ofrecer, fue sede de un palacio real y hoy alberga numerosos edificios históricos. El Convento de los Mínimos, del siglo XVI, alberga hoy el ayuntamiento y el museo municipal de historia y cultura. Los habitantes de Sineu aprecian sus tradiciones y celebran diversas fiestas y acontecimientos a lo largo del año. Destacan las procesiones de Semana Santa y la fiesta en honor al patrón Sant Marc, que tiene lugar todos los años en abril. La distancia a Palma es de unos 40 kilómetros. El aeropuerto también está a una distancia similar, lo que facilita el desplazamiento. La céntrica situación de Sineu lo convierte en un punto de partida ideal para realizar excursiones a las playas de la isla y a los lugares de interés de los alrededores. Al mismo tiempo, el pueblo ofrece un refugio tranquilo lejos del ajetreo y el bullicio de los centros turísticos.

Número de propiedad: ES243745075 - 07510 Sineu – Mitte

Otros datos

Por lo general, recomendamos que un abogado especializado compruebe la situación del derecho de construcción. Todos los datos se basan exclusivamente en la información facilitada por el propietario o cliente. No asumimos ninguna responsabilidad por la integridad, exactitud y actualidad de la información. Los gastos de intermediación corren a cargo del vendedor. Los impuestos, gastos notariales y registrales derivados de la compra corren a cargo del comprador.

Número de propiedad: ES243745075 - 07510 Sineu – Mitte

Contacto con el socio

Para más información, dirijase a su persona de contacto:

Florian Waetzoldt

Placa Hostals 11, 07320 Santa Maria del Camí

Tel.: +34 871 - 201 945

E-Mail: santamaria@von-poll.com

Al aviso legal de von Poll Immobilien GmbH

www.von-poll.com