

Sa Pobla – Nord

# Spektakuläre Villa in landschaftlich reizvoller Lage, nahe Pollensa, in Crestatx

*Número de propiedad: ES253745569*



**PRECIO DE COMPRA: 1.650.000 EUR • SUPERFICIE HABITABLE: ca. 284 m<sup>2</sup> • HABITACIONES: 5 • SUPERFICIE DEL TERRENO: 1.080 m<sup>2</sup>**

Número de propiedad: ES253745569 - 07420 Sa Pobla – Nord

- De un vistazo
- La propiedad
- Datos energéticos
- Una primera impresión
- Todo sobre la ubicación
- Otros datos
- Contacto con el socio

Número de propiedad: ES253745569 - 07420 Sa Pobla – Nord

## De un vistazo

Número de propiedad	ES253745569	Precio de compra	1.650.000 EUR
Superficie habitable	ca. 284 m <sup>2</sup>	Casa	Villa
Habitaciones	5	Estado de la propiedad	a estrenar
Dormitorios	4	Características	Terraza, WC para invitados, Piscina, Chimenea
Baños	4		
Año de construcción	2025		

Número de propiedad: ES253745569 - 07420 Sa Pobla – Nord

## Datos energéticos

Tipo de calefacción	Calefacción por suelo radiante
Información energética	En trámite

Número de propiedad: ES253745569 - 07420 Sa Pobla – Nord

## La propiedad





Número de propiedad: ES253745569 - 07420 Sa Pobla – Nord

## La propiedad



Número de propiedad: ES253745569 - 07420 Sa Pobla – Nord

## La propiedad



Número de propiedad: ES253745569 - 07420 Sa Pobla – Nord

## La propiedad





Número de propiedad: ES253745569 - 07420 Sa Pobla – Nord

## La propiedad



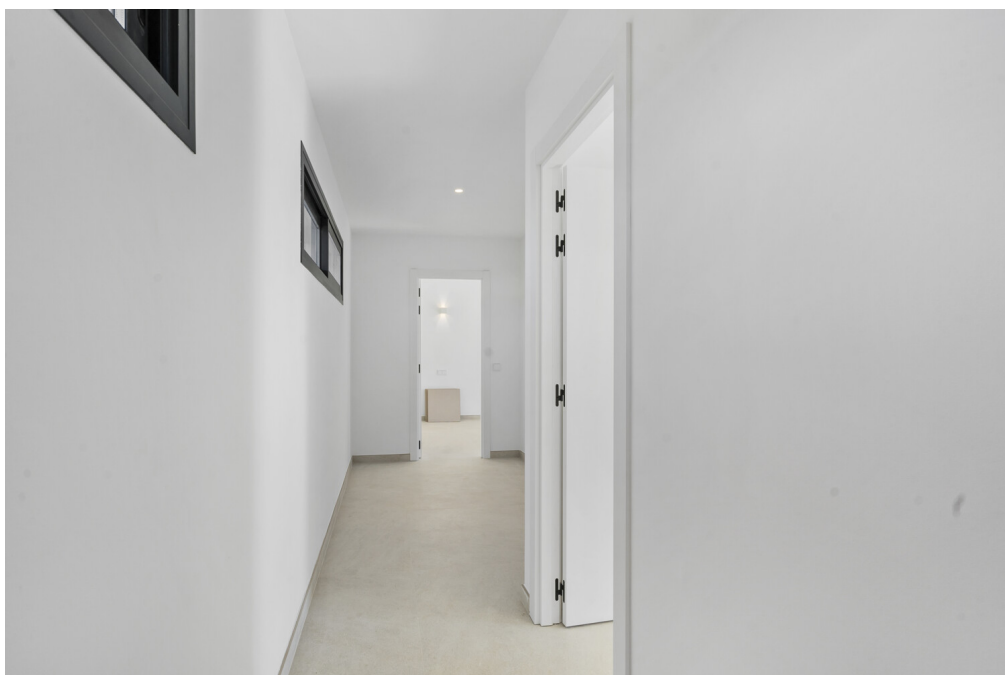
Número de propiedad: ES253745569 - 07420 Sa Pobla – Nord

## La propiedad



Número de propiedad: ES253745569 - 07420 Sa Pobla – Nord

## La propiedad



Número de propiedad: ES253745569 - 07420 Sa Pobla – Nord

## La propiedad





Número de propiedad: ES253745569 - 07420 Sa Pobla – Nord

## La propiedad



Número de propiedad: ES253745569 - 07420 Sa Pobla – Nord

## La propiedad



Número de propiedad: ES253745569 - 07420 Sa Pobla – Nord

## Una primera impresión

Exklusive Villa im zeitgenössischen Stil, neu erbaut und gelegen in einer prestigeträchtigen und ruhigen Wohngegend nahe Pollensa, in Crestatx. Umgeben von beeindruckender Natur und in absoluter Ruhe gelegen, befindet sich diese Immobilie nur wenige Fahrminuten von allen wichtigen Einrichtungen sowie kulturellen und gastronomischen Highlights entfernt. Das Zentrum von Palma ist in ca. 25 Minuten mit dem Auto erreichbar.

Die Villa erstreckt sich über zwei Etagen und bietet vier großzügige Schlafzimmer, darunter eine elegante Master-Suite. Die moderne Designküche ist mit hochwertigen Geräten ausgestattet – ideal für alle, die gerne kochen. Klimaanlage in allen Räumen, elektrische Fußbodenheizung im Erdgeschoss und in allen Badezimmern sowie ein separater Hauswirtschaftsraum mit zusätzlichem Stauraum runden das Angebot ab.

Der mediterrane Garten mit automatischer Bewässerung sorgt für ein entspanntes Ambiente im Außenbereich. Der Salzwasserpool (4 x 10 m), die überdachte Terrasse und der BBQ-Bereich im Freien bieten beste Voraussetzungen, um das mallorquinische Klima das ganze Jahr über zu genießen.

Als besonderes Extra verfügt die Villa über eine 5?kW Photovoltaikanlage – eine energieeffiziente und umweltfreundliche Lösung.

Suchen Sie ein modernes, komfortables und privates Zuhause auf Mallorca? Kontaktieren Sie uns – wir beraten Sie gerne persönlich!

Número de propiedad: ES253745569 - 07420 Sa Pobla – Nord

## Todo sobre la ubicación

Crestatx ist eine ruhige Wohnsiedlung zwischen Sa Pobla und Pollença, die für ihre natürliche Umgebung, Privatsphäre und gute Anbindung sehr geschätzt wird. Sie ist ideal für Familien, die ein entspannteres Leben suchen – fernab vom Touristentrubel, aber dennoch in der Nähe von allem: Stränden, Bergen und allen wichtigen Einrichtungen.

In den letzten Jahren hat sich Crestatx zu einem attraktiven Standort für moderne Neubauten und Villen mit Pool entwickelt – ein perfekter Ort, um zu investieren oder einen festen Wohnsitz zu etablieren.



Número de propiedad: ES253745569 - 07420 Sa Pobla – Nord

## Otros datos

Grundsätzlich empfehlen wir, die baurechtliche Situation durch einen Fachanwalt prüfen zu lassen. Alle Angaben basieren ausschließlich auf den Informationen des Eigentümers bzw. Auftraggeber. Wir übernehmen keine Gewähr für die Vollständigkeit, Richtigkeit und Aktualität der Angaben. Die Courtage geht zu Lasten des Verkäufers. Die beim Kauf anfallenden Steuern, die Notar- und die Grundbuchkosten sind vom Käufer zu tragen.

Número de propiedad: ES253745569 - 07420 Sa Pobla – Nord

## Contacto con el socio

Para más información, dirijase a su persona de contacto:

Florian Waetzoldt

---

Placa Hostals 11, 07320 Santa Maria del Camí

Tel.: +34 871 - 201 945

E-Mail: [santamaria@von-poll.com](mailto:santamaria@von-poll.com)

*Al aviso legal de von Poll Immobilien GmbH*

---

[www.von-poll.com](http://www.von-poll.com)