

Remseck am Neckar / Aldingen – Aldingen

Jetzt 5% Afa! Exklusive, klimafreundliche Eigentumswohnung oder Seniorenwohnung. Sie entscheiden!

CODE DU BIEN: 23152021-A06



www.von-poll.com

PRIX D'ACHAT: 253.000 EUR • SURFACE HABITABLE: ca. 39,69 m² • PIÈCES: 2.5

CODE DU BIEN: 23152021-A06 - 71686 Remseck am Neckar / Aldingen – Aldingen

- En un coup d'œil
- La propriété
- Informations énergétiques
- Plans d'étage
- Une première impression
- Détails des commodités
- Tout sur l'emplacement
- Plus d'informations
- Contact

CODE DU BIEN: 23152021-A06 - 71686 Remseck am Neckar / Aldingen – Aldingen

En un coup d'œil

CODE DU BIEN	23152021-A06
Surface habitable	ca. 39,69 m ²
Type de toiture	à deux versants
Etage	2
Pièces	2.5
Chambres à coucher	1
Salles de bains	1
Année de construction	2025
Place de stationnement	1 x Parking souterrain, 26000 EUR (Vente)

Prix d'achat	253.000 EUR
Type	Etage
État de la propriété	Projeté
Technique de construction	massif
Surface de plancher	ca. 3 m ²
Aménagement	Balcon

CODE DU BIEN: 23152021-A06 - 71686 Remseck am Neckar / Aldingen – Aldingen

Informations énergétiques

Type de chauffage	Chauffage par le sol
Source d'alimentation	Pompe à chaleur hydraulique/pneumatique
Informations énergétiques	Lors de la création du document, son diagnostic de performance énergétique n'était pas encore disponible.

CODE DU BIEN: 23152021-A06 - 71686 Remseck am Neckar / Aldingen – Aldingen

La propriété

FÜR SIE IN DEN BESTEN LAGEN



VON POLL
IMMOBILIEN



Eigentümern bieten wir eine kostenfreie und unverbindliche Marktpreiseinschätzung Ihrer Immobilie an.

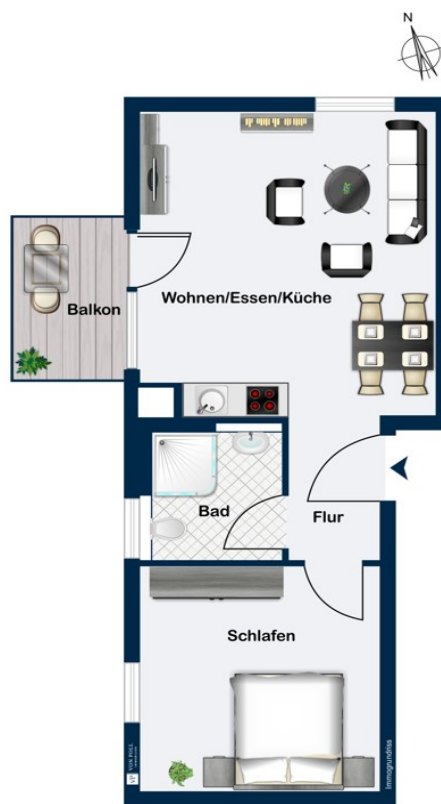
Kontaktieren Sie uns für eine persönliche Beratung:

T.: 07141 - 79 71 640

www.von-poll.com

CODE DU BIEN: 23152021-A06 - 71686 Remseck am Neckar / Aldingen – Aldingen

Plans d'étage



Ce plan n'est pas à l'échelle. Les documents nous ont été remis par le client. Pour cette raison, nous ne pouvons pas garantir l'exactitude des informations.

CODE DU BIEN: 23152021-A06 - 71686 Remseck am Neckar / Aldingen – Aldingen

Une première impression

Exklusive Eigentumswohnung oder Seniorenwohnung. Sie entscheiden ! Sichern Sie sich als Kapitalanleger ab sofort 5% Afa! In zentraler, ruhiger Lage von Remseck-Aldingen entsteht dieses besondere Bauprojekt mit nur 17 Einheiten in KFN 55 Bauweise. Individualität und Vielseitigkeit spielen eine ebenso wesentliche Rolle wie die ökologische Nachhaltigkeit. Zwei Aufzüge, die alle Stockwerke des Hauses miteinander verbinden ermöglichen in Kombination mit bodengleichen Duschen in den Bädern ein barrierefreies Wohnen für jegliche Altersgruppe und Lebenssituation. Die Wohnungen werden dabei mit hochwertigem Eichenparkett, übergroßen Fliesen sowie Vliestapete ausgestattet. Die Armaturen und Badausstattungen zeigen sich in zeitlosem und modernem Design. Eine Tiefgarage im Untergeschoss mit 24 Kfz-Stellplätzen, einer Vielzahl von Fahrradstellplätzen sowie zwei Räumen für Kinderwägen und Gehhilfen bieten jedem Hausbewohner ausreichend Abstellmöglichkeiten auch außerhalb der gut geschnittenen Wohnungen. Zudem verfügt jeder Stellplatz über eine abschließbare Haussteckdose. Die 2-Zimmer-Wohnung eignet sich sehr gut für Kapitalanleger. Qualität und Bodenständigkeit sowie die Anpassung an aktuelle Bedürfnisse spielen für den regionalen Bauträger "Wohnbau Enzblick" aus Bietigheim-Bissingen schon immer eine große Rolle. Daher besteht bei diesem Bauprojekt die Möglichkeit, einerseits seniorengerechte Wohnungen als Sonderwunsch zu realisieren und andererseits Eigenleistungen zu erbringen, die den Quadratmeterpreis senken. ** Die zentrale und ruhige Wohnlage sowie die gute Anbindung nach Ludwigsburg und Stuttgart machen das Bauprojekt zusätzlich attraktiv. * Bei den Visualisierungen handelt es sich um künstlerische, nicht verbindliche Darstellungen. Die dargestellte Innenausstattung ist beispielhaft. * Mit dem Bau wurde bereits begonnen. ** Siehe aktuelle Preisliste

CODE DU BIEN: 23152021-A06 - 71686 Remseck am Neckar / Aldingen – Aldingen

Détails des commodités

Ausstattungsmerkmale:

- * KFN 55 Bauweise
- * barrierefrei
- * Parkettboden im Wohnbereich und in den Schlafzimmern (Holz ist ein Naturprodukt, daher können Asteinschlüsse vorhanden sein)
- * Bodenfliesen in den Nassräumen 60 cm x 60 cm
- * Balkon
- * Fußbodenheizung mit Einzelraumsteuerung
- * Luftwasserwärmepumpe und PV-Anlage
- * elektrische Rollläden mit Einzelraumsteuerung
- * hochwertige Sanitärausstattung mit bodengleichen Duschen
- * Videosprechanlage mit elektrischem Türöffner
- * Aufzug
- * separater Abstellraum für Kinderwagen und Gehhilfen
- * Fahrradstellplätze in der Tiefgarage
- * TG-Stellplatz mit abschließbarem Hausstromanschluss zu je 26.000 €

Folgende Eigenleistungen können erbracht werden:

- Bodenbelagsarbeiten
- Fliesenlegerarbeiten einschl. Abdichtung und dauerelastischer Versiegelung
- Malerarbeiten
- Innentüren

Preisnachlass: ca. 310 € / m² Wohnfläche

CODE DU BIEN: 23152021-A06 - 71686 Remseck am Neckar / Aldingen – Aldingen

Tout sur l'emplacement

Der Ortsteil Aldingen liegt verkehrsgünstig zwischen Ludwigsburg und Stuttgart und ist dabei mit rund 8.500 Einwohnern der größte von sechs Ortsteilen, die Remseck am Neckar zu einer großen Kreisstadt verbinden. Besonders die vielfältige Natur durch den Neckar und die Rems, aber auch die vielen Wälder, Wanderwege und Felder prägen die Kreisstadt. Sie bietet neben einer Vielzahl von Möglichkeiten der Naherholung auch eine hervorragende Anbindung an die umliegenden Städte und Gemeinden durch ein gut ausgebautes Straßennetz, diversen Busverbindungen sowie der U-Bahn, mit welcher Sie den Stuttgarter Hauptbahnhof ohne Umsteigen in rund 25 Minuten erreichen. Aldingen verfügt über mehrere Kindergärten, eine Grundschule, sowie ein Gymnasium und eine Gemeinschaftsschule. Alle Schulen können problemlos zu Fuß oder durch Linien- bzw. Schulbusse erreicht werden. Das Bauvorhaben selbst liegt zentral im Ortskern von Aldingen. Alle Dinge des täglichen Bedarfs, sowie Bus und U-Bahn sind fußläufig zu erreichen.

CODE DU BIEN: 23152021-A06 - 71686 Remseck am Neckar / Aldingen – Aldingen

Plus d'informations

Wesentlicher Energieträger der Heizung ist Luft/wasser Wärmepumpe.

CODE DU BIEN: 23152021-A06 - 71686 Remseck am Neckar / Aldingen – Aldingen

Contact

Pour de plus amples informations, veuillez contacter votre personne de contact :

Nicole Ehrmann

Schillerstraße 10 Ludwigsburg
E-Mail: ludwigsburg@von-poll.com

To Disclaimer of von Poll Immobilien GmbH

www.von-poll.com