

Budapest – XII. kerület

# #C002 Luxuswohnung mit Garten in Budapest

????????? ??????????: HU24439490



???? ??????: 730.640.000 HUF • ??????????: ca. 144,79 m<sup>2</sup> • ??????????: 5

???????? ??????????: HU24439490 - 1121 Budapest – XII. kerület

- ?? ??? ??????
- ?? ??????????
- ??? ?????? ???????????
- ?????????????? ??????????????????

???????? ??????????: HU24439490 - 1121 Budapest – XII. kerület

?? ??? ??????

???????? ??????????	HU24439490	????? ???????	730.640.000 HUF
????????????	ca. 144,79 m <sup>2</sup>	????????????	???????
?????????	5		
???????????? ???	4		
??????????			
??????????	2		

???????? ??????????: HU24439490 - 1121 Budapest – XII. kerület

?? ?????????



??????? ???????: HU24439490 - 1121 Budapest – XII. kerület

?? ????????



???????? ??????????: HU24439490 - 1121 Budapest – XII. kerület

?? ?????????



???????? ??????????: HU24439490 - 1121 Budapest – XII. kerület

?? ?????????



??????? ???????: HU24439490 - 1121 Budapest – XII. kerület

?? ????????





???????? ??????????: HU24439490 - 1121 Budapest – XII. kerület

?? ?????????



???????? ??????????: HU24439490 - 1121 Budapest – XII. kerület

?? ?????????



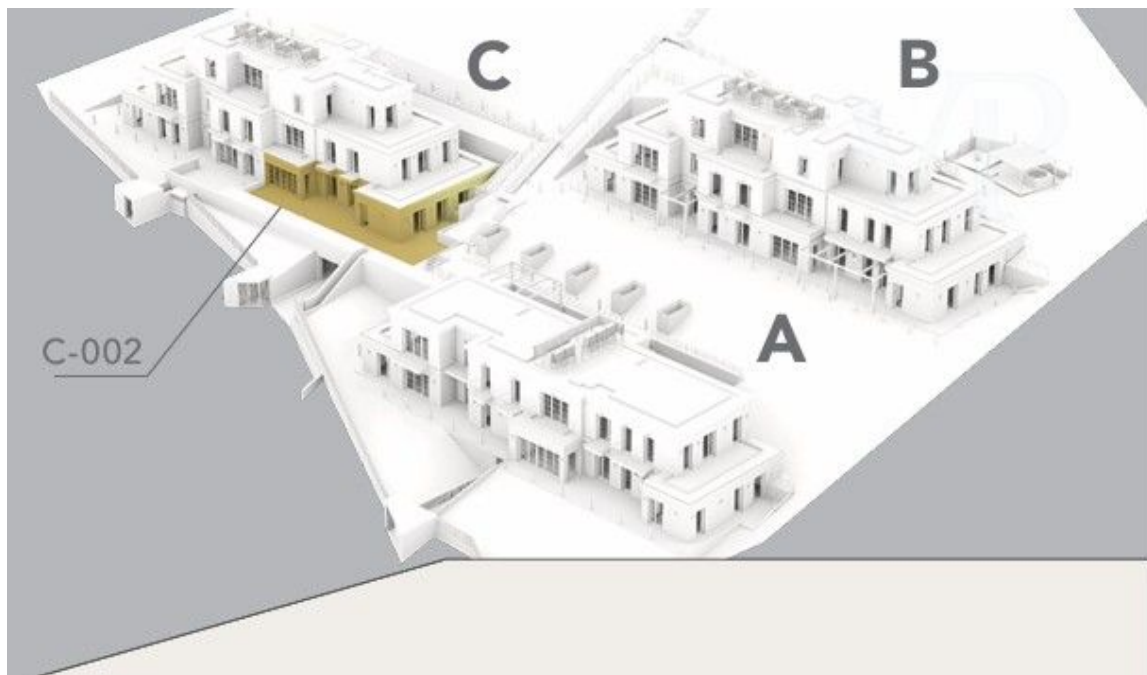
???????? ??????????: HU24439490 - 1121 Budapest – XII. kerület

?? ?????????



??????? ???????: HU24439490 - 1121 Budapest – XII. kerület

?? ????????



??????? ???????: HU24439490 - 1121 Budapest – XII. kerület

## ??? ?????? ???????????

14 Luxuswohnungen in der Nähe von Normafa auf einem Grundstück von fast einem Hektar.

Unser exklusives Projekt ist nicht nur ein Versprechen für hohe Lebensqualität, sondern auch ein wahrer Zufluchtsort vor dem Lärm der Stadt, wo Sie die perfekte Harmonie von Luxus und Modernität, aber auch die Nähe zur Natur genießen können.

Das Bedürfnis nach Ruhe und Komfort spiegelt sich in jedem Detail wider, von der Innenausstattung bis hin zu den vielseitigen Außenbereichen.

Diese 5-Zimmer-Wohnung im Erdgeschoss ist ein perfektes Beispiel dafür, mit einer beeindruckenden, riesigen Terrasse, die fast so groß ist wie die Wohnung selbst. Der riesige Außenbereich ist der perfekte Ort zum Entspannen, für Mahlzeiten im Freien oder als Spielbereich für die Kinder. Diese Wohnung ist ideal für alle, die einen großzügigen Lebensraum mit direktem Kontakt zur Natur suchen.

Die Wohnungen befinden sich auf der steilen Seite von Gotthegy im 12. Bezirk, zwischen Hainen und Eigentumswohnungen. Das Projekt besteht aus 3 Gründacheinheiten, die aus vier und fünf Wohnungen bestehen.

Der Zugang zu den Häusern erfolgt über eine Tiefgarage auf Straßenniveau am unteren Ende des abschüssigen Grundstücks. Die Etagen werden über Aufzüge erschlossen. Da es eine direkte Verbindung zum Garten gibt, dominieren Bäume, Blumen und Sträucher die Aussicht.

Die Gebäude folgen dem Gefälle des Geländes, so dass Terrassen die Gebäude umgeben. Viele Wohnungen haben einen Zugang zum Garten, während in den oberen Etagen Penthäuser eingerichtet wurden. Ein Großteil der Wohnräume bietet durch große Glasflächen einen Panoramablick auf die Natur oder das Strasse.

14 Luxuswohnungen in der Nähe von Normafa auf einem Grundstück von fast einem Hektar.

Jede Wohnung hat eine eigene Luft-Wasser-Wärmepumpe zum Kühlen und Heizen. Die Wohnungen sind mit Fußbodenheizung und Deckenkühlung/Heizung ausgestattet. Jedes Zimmer hat einen eigenen Thermostat, so dass die Temperatur separat eingestellt werden kann. Darüber hinaus ist jede Wohnung mit einer eigenen Lüftungsanlage ausgestattet, um eine energieeffiziente Frischluftzufuhr in die verschiedenen Räume zu

gewährleisten. All dies kann über die SmartHome-Technologie gesteuert werden.

Zu den Wohnungen gehören 2 Stellplätze und 1 Abstellraum in der Tiefgarage des Gebäudes. Dieser ist nicht im Preis inbegriffen.

Abstellraum: 1,5 Millionen HUF/nm

Garagenplatz: 9,5 Millionen HUF

Garagenplatz mit elektrischem Ladegerät: 12,5 Millionen HUF

Genießen Sie den luxuriösen Komfort einer Großstadt und die Ruhe der Bergnatur zur gleichen Zeit.

**???????? ??????????: HU24439490 - 1121 Budapest – XII. kerület**

**????????????? ?????????????????**

?? ???? ?????????????? ??????????????, ?????????????? ?? ?? ?????????? ?????????????? ???:

VON POLL REAL ESTATE Budapest

---

Hegyvidék Bevásárlóközpont, Apor Vilmos tér 11, H-1124 Budapest

Tel.: +36 70 9532513

E-Mail: [hungary@von-poll.com](mailto:hungary@von-poll.com)

???? ?????????? ????????? von Poll Immobilien GmbH

---

[www.von-poll.com](http://www.von-poll.com)