

Sattel – Schwyz

Ein Traum von einem Chalet direkt an der Skipiste mit atemberaubendem Blick auf die Rigi und den Ägerisee

VP azonosító: CH242467894

IN THE BEST LOCATION FOR YOU

VP VON POLL
REAL ESTATE



VÉTELÁR: 2.090.000 CHF • HASZNOS LAKÓTÉR: ca. 231 m² • SZOBÁK: 4.5 • FÖLDTERÜLET: 1.023 m²

VP azonosító: CH242467894 - 6417 Sattel – Schwyz

- Áttekintés
- Az ingatlan
- Alaprajzok
- Az els? benyomás
- Minden a helyszínr?!
- Kapcsolattartó

VP azonosító: CH242467894 - 6417 Sattel – Schwyz

Áttekintés

VP azonosító	CH242467894
Hasznos lakótér	ca. 231 m ²
Tető formája	Nyeregtető
Szobák	4.5
Hálószobák	3
FÜRDŐSZOBÁK	2
ÉPÍTÉS ÉVE	1980
PARKOLÁSI LEHETŐSÉGEK	2 x Felsőszíni parkolóhely, 4 x Garázs

Vételár	2.090.000 CHF
AZ INGATLAN ÁLLAPOTA	Karbantartott
Hasznos terület	ca. 320 m ²
Felszereltség	Terasz, Vendég WC, Kert / közös használat, Beépített konyha

VP azonosító: CH242467894 - 6417 Sattel – Schwyz

Az ingatlan



VP azonosító: CH242467894 - 6417 Sattel – Schwyz

Az ingatlan



VP azonosító: CH242467894 - 6417 Sattel – Schwyz

Az ingatlan



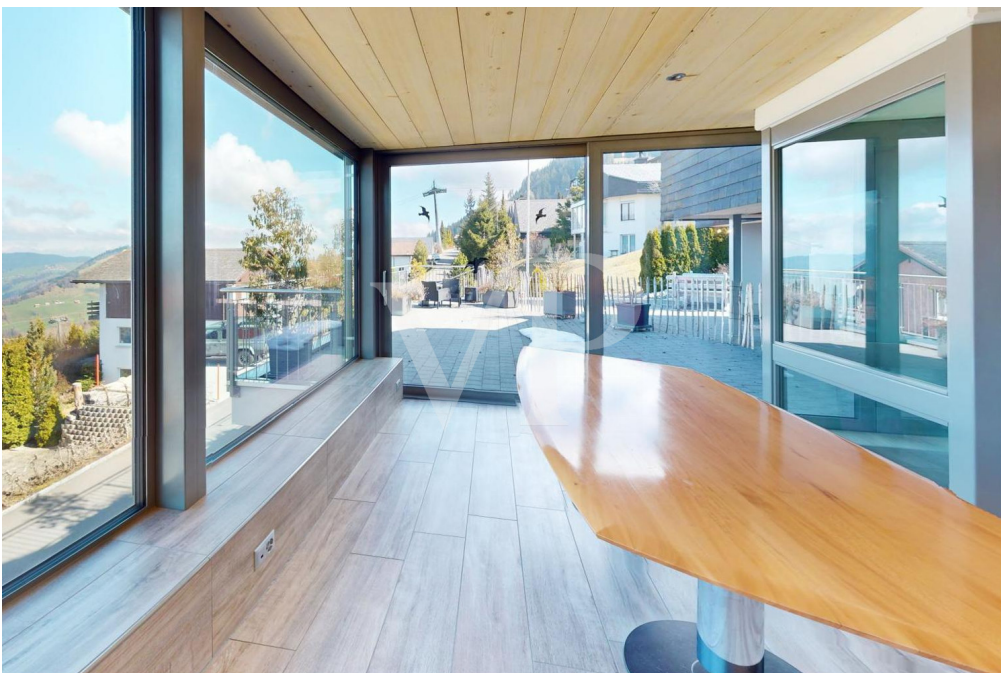
VP azonosító: CH242467894 - 6417 Sattel – Schwyz

Az ingatlan



VP azonosító: CH242467894 - 6417 Sattel – Schwyz

Az ingatlan



VP azonosító: CH242467894 - 6417 Sattel – Schwyz

Az ingatlan



VP azonosító: CH242467894 - 6417 Sattel – Schwyz

Az ingatlan



VP azonosító: CH242467894 - 6417 Sattel – Schwyz

Az ingatlan



VP azonosító: CH242467894 - 6417 Sattel – Schwyz

Az ingatlan



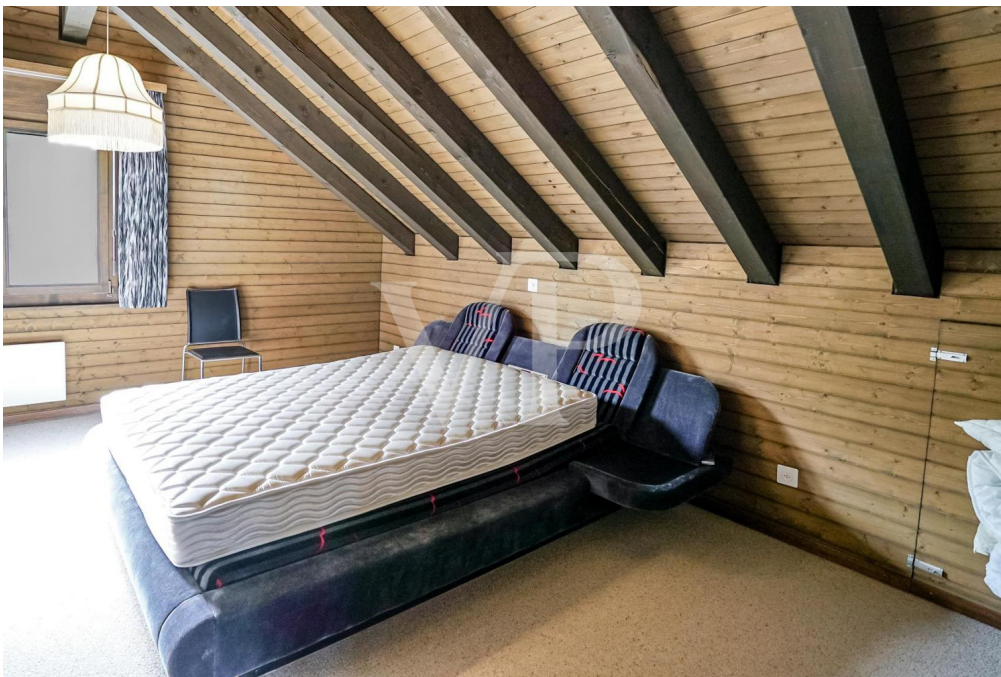
VP azonosító: CH242467894 - 6417 Sattel – Schwyz

Az ingatlan



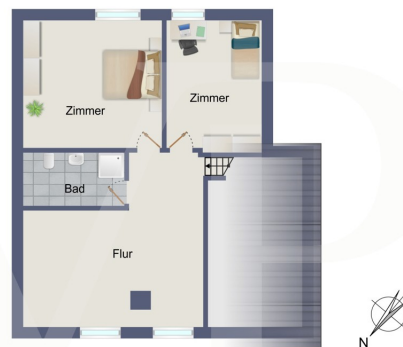
VP azonosító: CH242467894 - 6417 Sattel – Schwyz

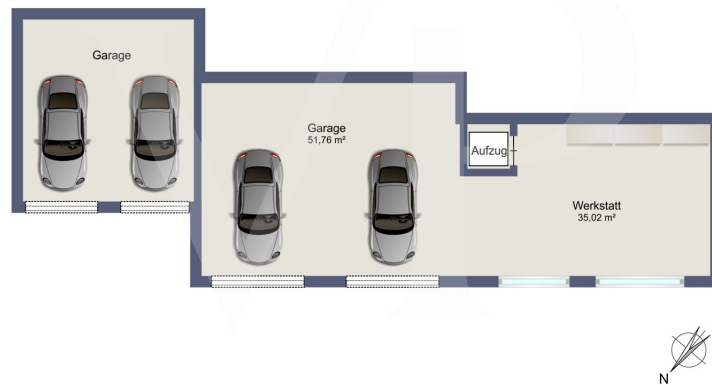
Az ingatlan



VP azonosító: CH242467894 - 6417 Sattel – Schwyz

Alaprajzok





Ez az alaprajz nem méretarányos. A dokumentumokat a megbízó adta át a részünkre. Az adatok helyességéért nem vállalunk felelősséget.

VP azonosító: CH242467894 - 6417 Sattel – Schwyz

Az els? benyomás

Diese gepflegte Immobilie wurde im Jahr 1980 errichtet und erst 2021 modernisiert. Der Zustand des Hauses ist gut erhalten und die Ausstattung kann als zeitgemäss beschrieben werden. Die Raumaufteilung ist auf Familienfreundlichkeit und Komfort ausgerichtet. Das Haus verfügt über drei Schlafzimmer, die ausreichend Platz für eine Familie bieten. Zwei Badezimmer ergänzen das Angebot und sorgen für hohen Wohnkomfort. Der grosszügige Wohnbereich wird durch ein gemütliches Kaminfeuer zu einem zentralen Treffpunkt des Hauses, das für behagliche Stunden mit der Familie sorgt. Ein besonderes Highlight der Immobilie ist der moderne Wintergarten, der das ganze Jahr über einen geschützten Raum mit viel Licht und Nähe zur Natur bietet. Hier kann man auch an kühleren Tagen die Aussicht auf die prächtige Naturlandschaft geniessen. Ein weiterer Pluspunkt ist die moderne Garage, die nicht nur Platz für vier Fahrzeuge bietet, sondern auch zusätzlichen Stauraum. Für Wintersportliebhaber liegt in unmittelbarer Nähe eine Skipiste, die den Freizeitwert der Immobilie zusätzlich erhöht. Die Lage des Hauses vereint Naturnähe und Erholung mit einer spektakulären Aussicht sowohl auf die Rigi als auch den Ägerisee. Die Berglage garantiert, dass man jederzeit einen herrlichen Ausblick genießen kann. Beide Ausblicke, sowohl auf die Berge als auch auf das Wasser, bieten Erholung für die Sinne und versprechen zu unterschiedlichen Tageszeiten wechselnde faszinierende Kulissen. Eine Besichtigung dieses Hauses wird all diejenigen ansprechen, die Wert auf genügend Platz, eine solide Bausubstanz und eine Lage mit unverwechselbarem Charakter legen. Kontaktieren Sie uns, um einen persönlichen Besichtigungstermin zu vereinbaren und sich selbst ein Bild von den Vorzügen dieses attraktiven Angebots zu machen. Gemeinde Zu Sattel gehören die Orte Ecce Homo, Schornen und Mostel. Nachbargemeinden von Sattel sind Rothenthurm, Schwyz, Steinen und Steinerberg, Oberägeri, Unterägeri. Sattel liegt im Taleinschnitt der Steiner Aa, am Fusse vom Morgartenberg, Chaiserstock und Hochstuckli und reicht bis auf die Höhen dieser Voralpengipfel. Die waldreiche Landschaft zeigt mit Moränen, Felsriegeln und Schwemmebenen deutliche Spuren der Eiszeiten. Während der letzten Eiszeit überdeckte der Muota/Reussgletscher Sattel vollständig und hatte zwei Ausläuferarme, die bis Unterägeri und Äussere Altmatt (Rothenthurm) reichten. In der äusseren Altmatt stiessen der Muota-/Reussgletscher und die Reuss sowie der Linth-/Rheingletscher zusammen. Dort vereinigten sich diese Gletscher und bauten eine heute noch sichtbare Moräne auf.

VP azonosító: CH242467894 - 6417 Sattel – Schwyz

Minden a helyszínr?!

Die Verkehrsanbindung der Gemeinde erfolgt gut über die Strasse, den Bus und die Gondelbahn.

VP azonosító: CH242467894 - 6417 Sattel – Schwyz

Kapcsolattartó

További információért forduljon a kapcsolattartójához:

Kathrin Wolter-Worschech

Seestrasse 90 Fels? Zürich-tó
E-Mail: schwyz@von-poll.com

To Disclaimer of von Poll Immobilien GmbH

www.von-poll.com