

Luxembourg-centre ville – CBD

## Bureau à louer dans bel immeuble avec service

*CODICE OGGETTO: 21*



**PREZZO D'AFFITTO: 0 EUR**

**CODICE OGGETTO: 21 - L-1331 Luxembourg-centre ville – CBD**

- A colpo d'occhio
- La proprietà
- Dati energetici
- Partner di contatto

**CODICE OGGETTO: 21 - L-1331 Luxembourg-centre ville – CBD**

## A colpo d'occhio

CODICE OGGETTO	21	Prezzo d'affitto	Su richiesta
		Compenso di mediazione	Fees: 15% to the charge under tenant
		Superficie commerciale	ca. 80 m <sup>2</sup>

CODICE OGGETTO: 21 - L-1331 Luxembourg-centre ville – CBD

## Dati energetici

Tipologia di riscaldamento	centralizzato
Classe Energetica	Al momento della creazione del documento la certificazione energetica non era ancora disponibile.

CODICE OGGETTO: 21 - L-1331 Luxembourg-centre ville – CBD

## La proprietà



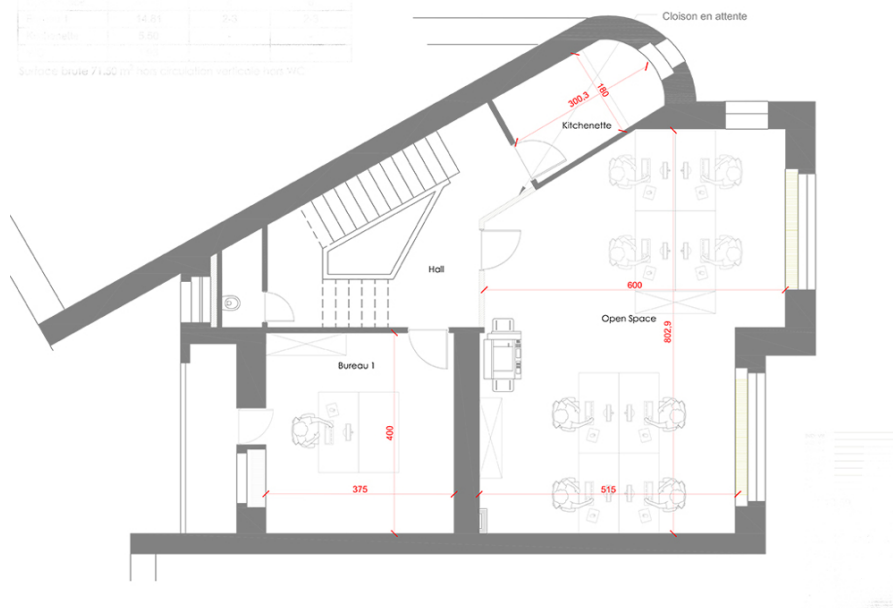
CODICE OGGETTO: 21 - L-1331 Luxembourg-centre ville – CBD

## La propriété



Particulari	Superficie (mq)	mq	mq
Superficie totale	71,20	71,20	71,20
Superficie coperta	71,20	71,20	71,20
Superficie utile	54,81	54,81	54,81
Superficie coperta	5,50	5,50	5,50

Superficie utile 71,20 mq (non circoscritta verticalmente)



**CODICE OGGETTO: 21 - L-1331 Luxembourg-centre ville – CBD**

## Partner di contatto

Per ulteriori informazioni, si prega di contattare la persona di riferimento:

VON POLL REAL ESTATE Limpertsberg

---

6, avenue Pasteur, L-2310 Luxembourg

Tel.: +352 26 47 98

E-Mail: [limpertsberg@von-poll.com](mailto:limpertsberg@von-poll.com)

*Alla clausola di esclusione di responsabilità di von Poll Immobilien GmbH*

---

[www.von-poll.com](http://www.von-poll.com)