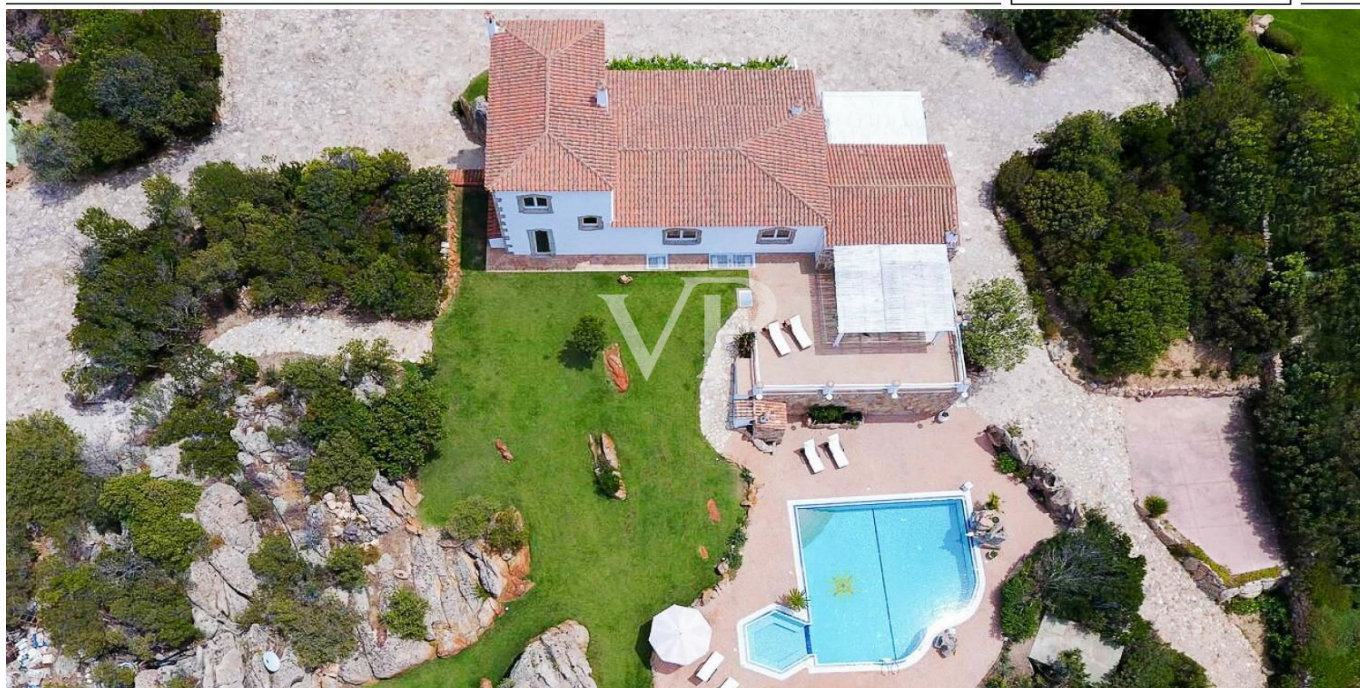


Porto Cervo – Sardinien

# Esclusiva villa con accesso diretto alla spiaggia privata

**CODICE OGGETTO: IT252942118**



[www.von-poll.it](http://www.von-poll.it)

**PREZZO D'ACQUISTO: 3.900.000 EUR • SUPERFICIE NETTA: ca. 350 m<sup>2</sup> • VANI: 12 • SUPERFICIE DEL TERRENO: 1.500 m<sup>2</sup>**

CODICE OGGETTO: IT252942118 - 07021 Porto Cervo – Sardinien

- A colpo d'occhio
- La proprietà
- Una prima impressione
- Dettagli dei servizi
- Tutto sulla posizione
- Partner di contatto

CODICE OGGETTO: IT252942118 - 07021 Porto Cervo – Sardinien

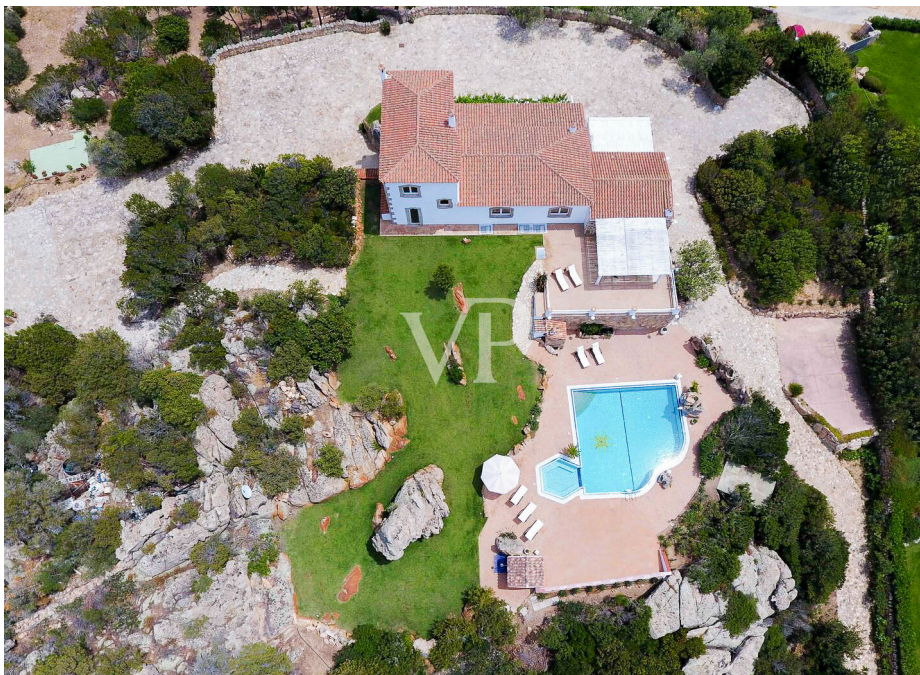
## A colpo d'occhio

CODICE OGGETTO	IT252942118
Superficie netta	ca. 350 m <sup>2</sup>
Vani	12
Camere da letto	6
Bagni	6

Prezzo d'acquisto	3.900.000 EUR
Casa	Casa unifamiliare
Compenso di mediazione	Soggetto a commissioni
Superficie commerciale	ca. 1.500 m <sup>2</sup>
Caratteristiche	Terrazza, Piscina, Caminetto

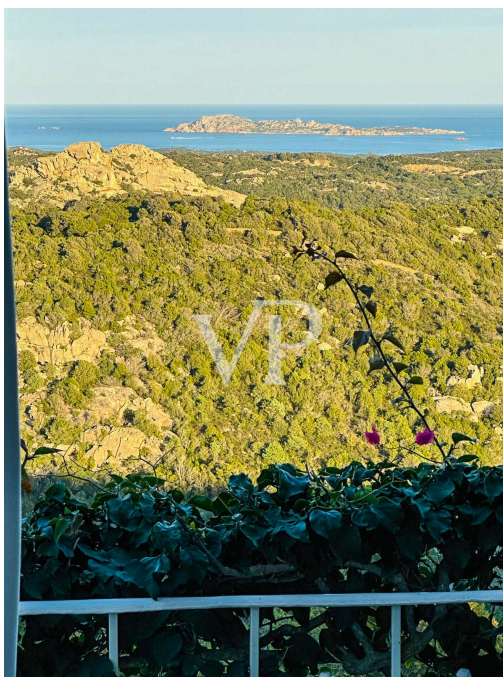
CODICE OGGETTO: IT252942118 - 07021 Porto Cervo – Sardinien

## La proprietà



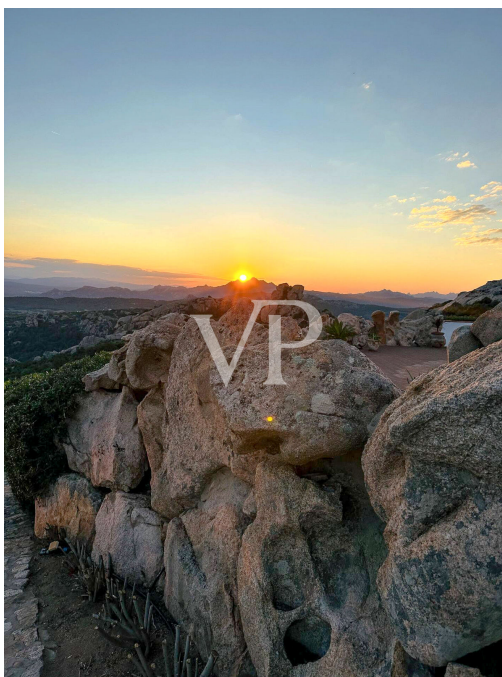
CODICE OGGETTO: IT252942118 - 07021 Porto Cervo – Sardinien

## La proprietà



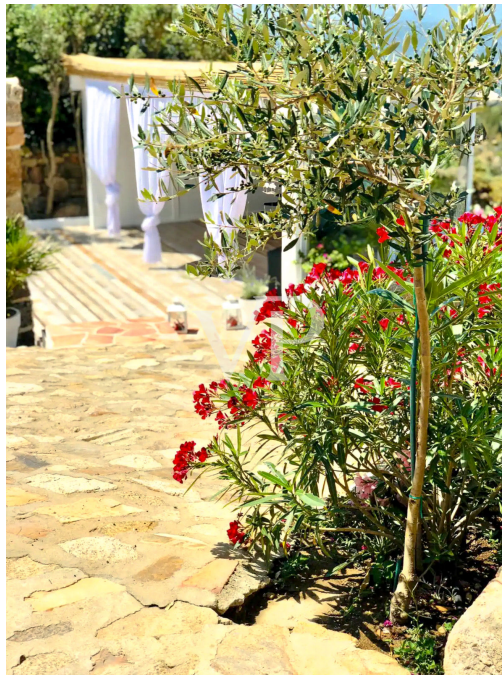
CODICE OGGETTO: IT252942118 - 07021 Porto Cervo – Sardinien

## La proprietà



CODICE OGGETTO: IT252942118 - 07021 Porto Cervo – Sardinien

## La proprietà



CODICE OGGETTO: IT252942118 - 07021 Porto Cervo – Sardinien

## La proprietà





CODICE OGGETTO: IT252942118 - 07021 Porto Cervo – Sardinien

## La proprietà



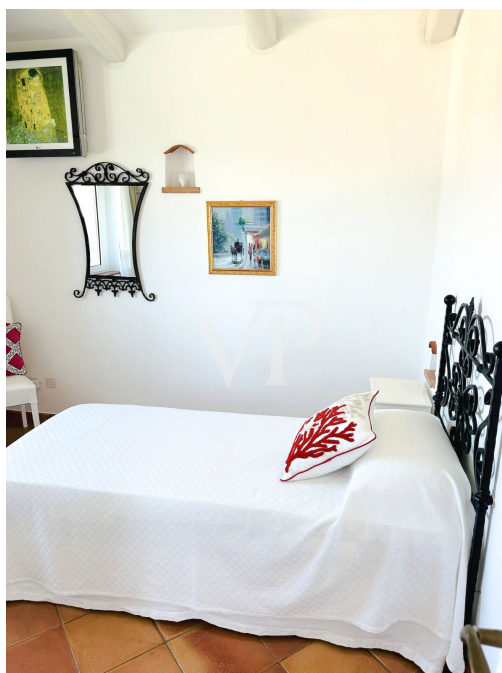
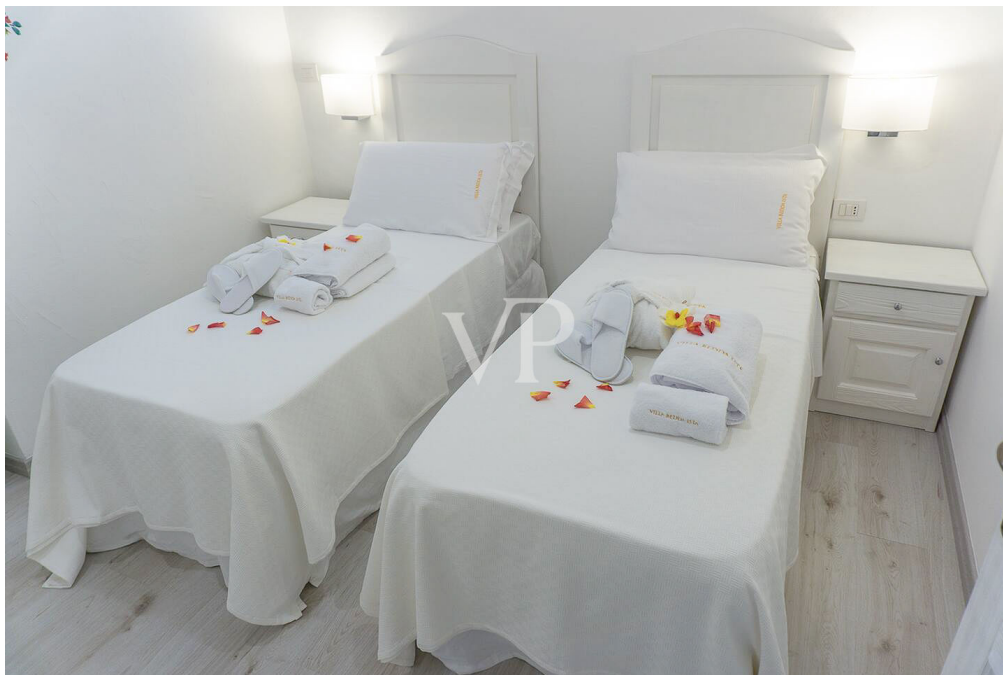
CODICE OGGETTO: IT252942118 - 07021 Porto Cervo – Sardinien

## La proprietà



CODICE OGGETTO: IT252942118 - 07021 Porto Cervo – Sardinien

## La proprietà



CODICE OGGETTO: IT252942118 - 07021 Porto Cervo – Sardinien

## La proprietà



CODICE OGGETTO: IT252942118 - 07021 Porto Cervo – Sardinien

## La proprietà



CODICE OGGETTO: IT252942118 - 07021 Porto Cervo – Sardinien

## La proprietà



**CODICE OGGETTO: IT252942118 - 07021 Porto Cervo – Sardinien**

## Una prima impressione

Proponiamo in vendita esclusiva villa a Porto Cervo! - Villa Corsara

Una lussuosa proprietà che si estende su una generosa superficie di 1.500 metri quadrati. Con 6 camere da letto e 6 bagni, offre ampio spazio per comfort e privacy. Il design della villa fonde perfettamente lo stile moderno con l'architettura tradizionale sarda, con eleganti tocchi mediterranei tipici di questa esclusiva regione. Le grandi finestre permettono l'ingresso di molta luce naturale all'interno, offrendo al contempo una vista mozzafiato sulla costa verde smeraldo e sul mare blu profondo.

L'esterno è progettato in modo spettacolare, con ampie terrazze dove potersi rilassare e godere del panorama. Una grande piscina privata si trova al centro del giardino, circondata da profumate piante mediterranee e palme.

La villa offre anche accesso a una spiaggia privata o si trova nelle vicinanze dei lussuosi porti turistici di Porto Cervo.

All'interno, l'atmosfera è elegante e ariosa, con materiali di alta qualità come pietra naturale, marmo e legni pregiati. Ognuna delle sei camere da letto è progettata individualmente, spaziosa e dotata di un lussuoso bagno en-suite. I bagni sono moderni e raffinati, con finiture di alta gamma e elementi di design.

La zona giorno è open space, con soffitti alti che esaltano la sensazione di spazio. Una cucina moderna con tutti gli elettrodomestici necessari invita a sperimentare la cucina. La sala da pranzo può ospitare comodamente grandi gruppi, rendendola perfetta per cene di gala o celebrazioni familiari.

Questa villa nella Capitaniera di Porto Cervo è la proprietà ideale per chi cerca privacy, comfort e un'esperienza abitativa esclusiva in una delle aree più ambite della Sardegna.

**CODICE OGGETTO: IT252942118 - 07021 Porto Cervo – Sardinien**

## Dettagli dei servizi

6 camere  
6 bagni  
accesso privato alla spiaggia  
aria condizionata  
camino  
doppi vetri  
barbecue  
illuminazione esterna  
recintato  
cancello elettrico  
piscina  
arredato



**CODICE OGGETTO: IT252942118 - 07021 Porto Cervo – Sardinien**

## Tutto sulla posizione

Aeroporto 25 km

Centro congressi 200 metri

Mare/Spiaggia/Porto 500 metri

Medico 200 metri

Negozi 500 metri

Parcheggio pubblico 500 metri

**CODICE OGGETTO: IT252942118 - 07021 Porto Cervo – Sardinien**

## Partner di contatto

Per ulteriori informazioni, si prega di contattare la persona di riferimento:

Christian Weissensteiner

---

Corso Italia 1, 20122 Milano  
Tel.: +39 02 6206 9360  
E-Mail: [milano@von-poll.com](mailto:milano@von-poll.com)

*Alla clausola di esclusione di responsabilità di von Poll Immobilien GmbH*

---

[www.von-poll.com](http://www.von-poll.com)